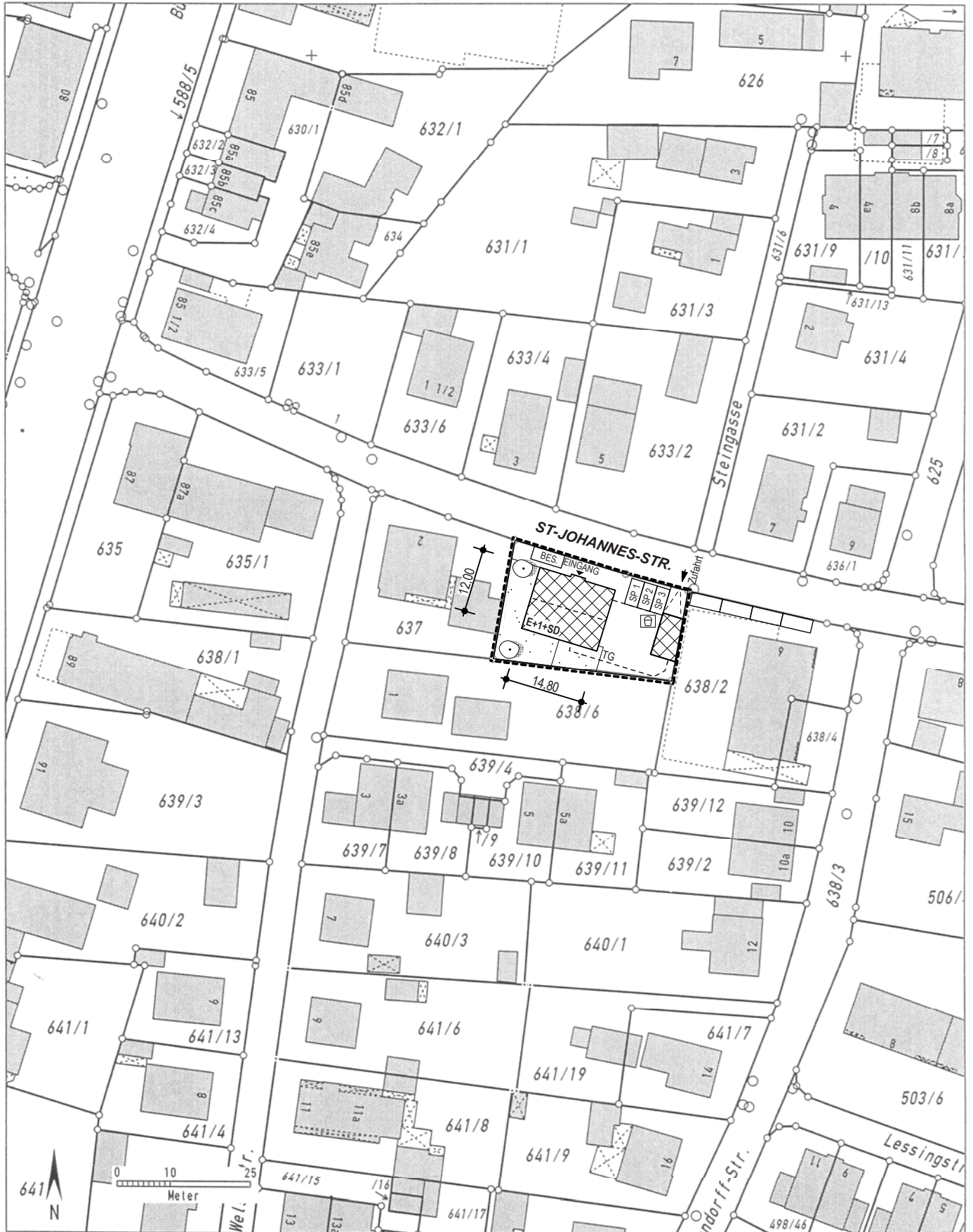


**Errichtung von 1 Mehrfamilienhaus
mit 6 Wohnungen
mit Tiefgarage und Stellplätzen
St.-Johannes-Str. 4**



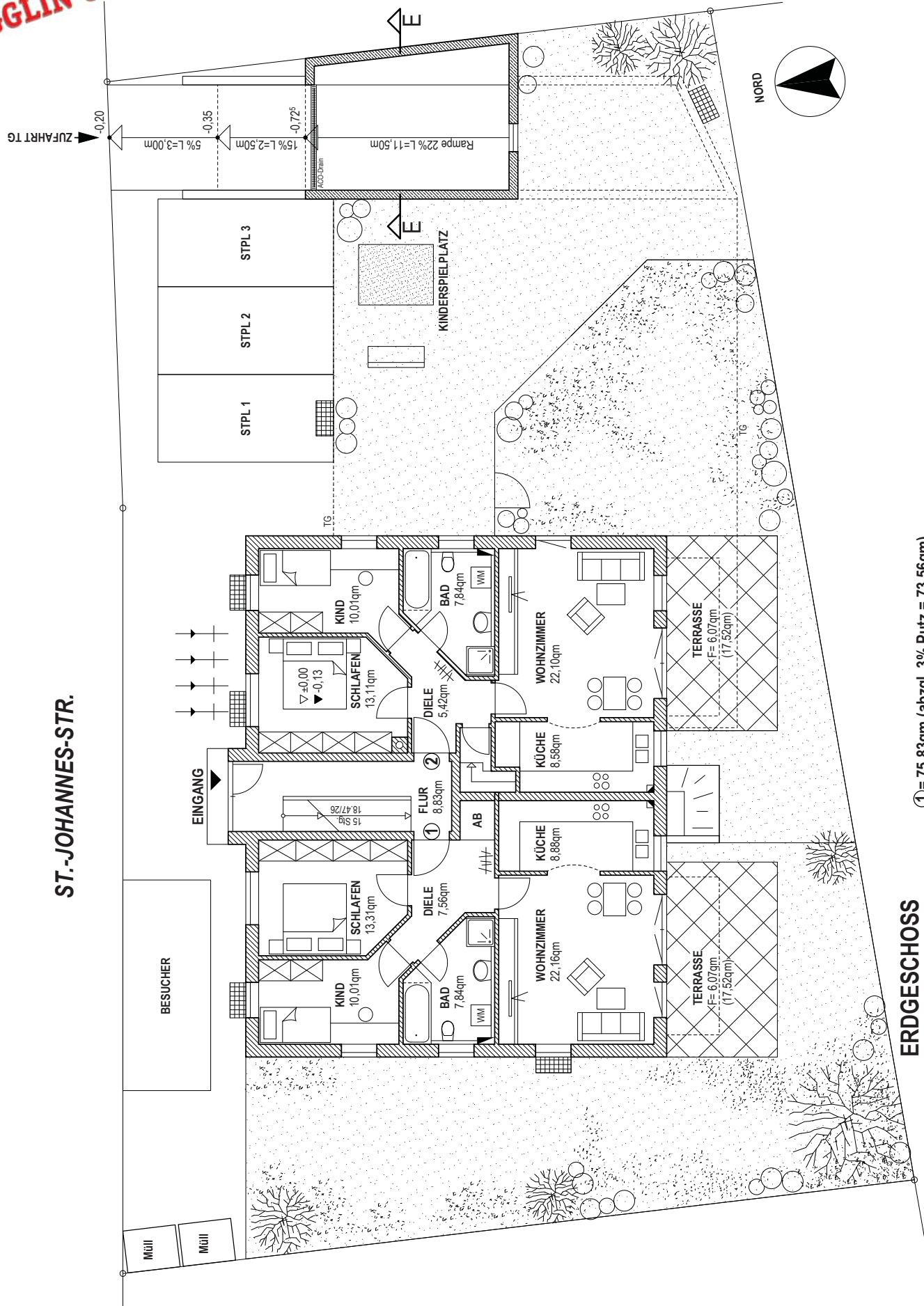
KÖNIGSBRUNN

**Errichtung von 1 Mehrfamilienhaus
mit 6 Wohnungen
mit Tiefgarage und Stellplätzen
St.-Johannes-Str. 4**

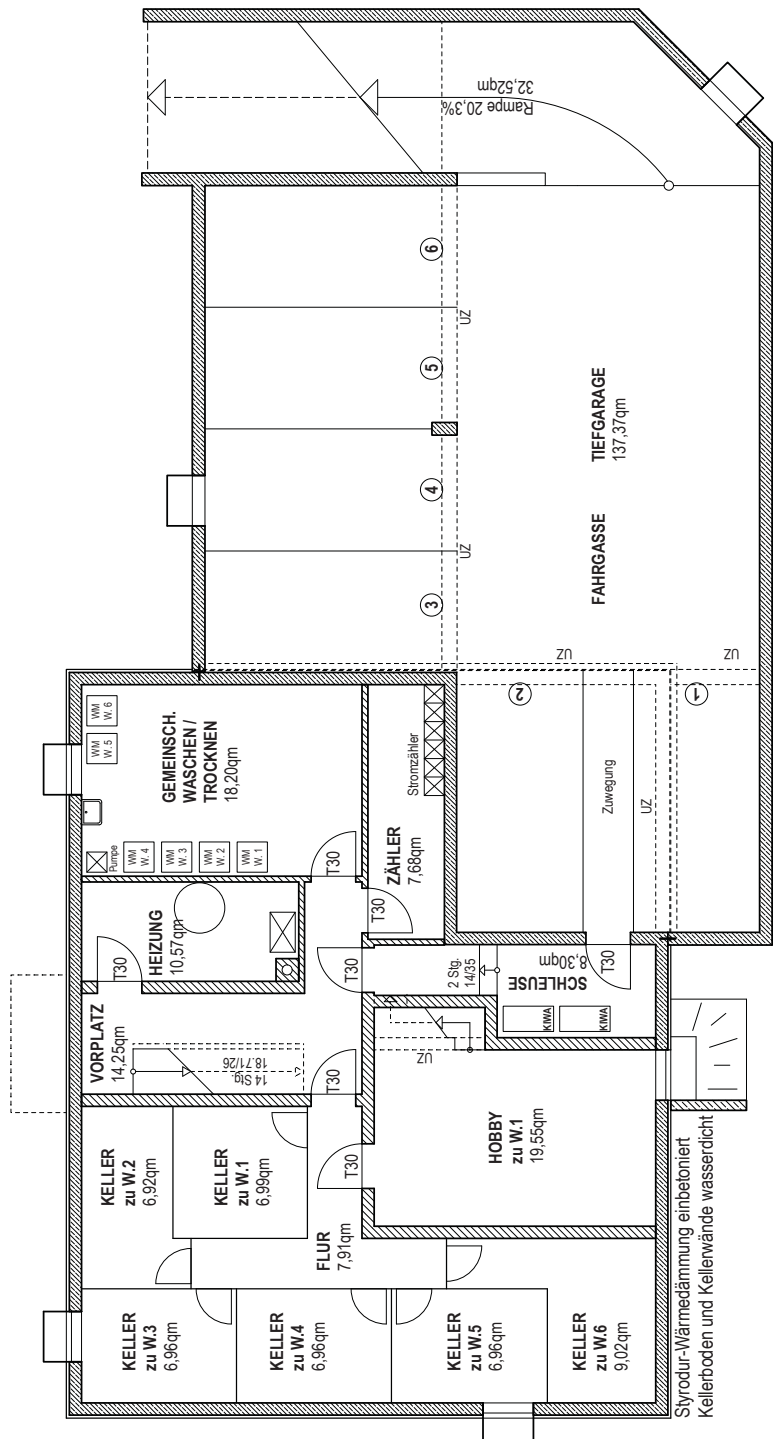


**Errichtung von 1 Mehrfamilienhaus
mit 6 Wohnungen
mit Tiefgarage und Stellplätzen
St.-Johannes-Str. 4**

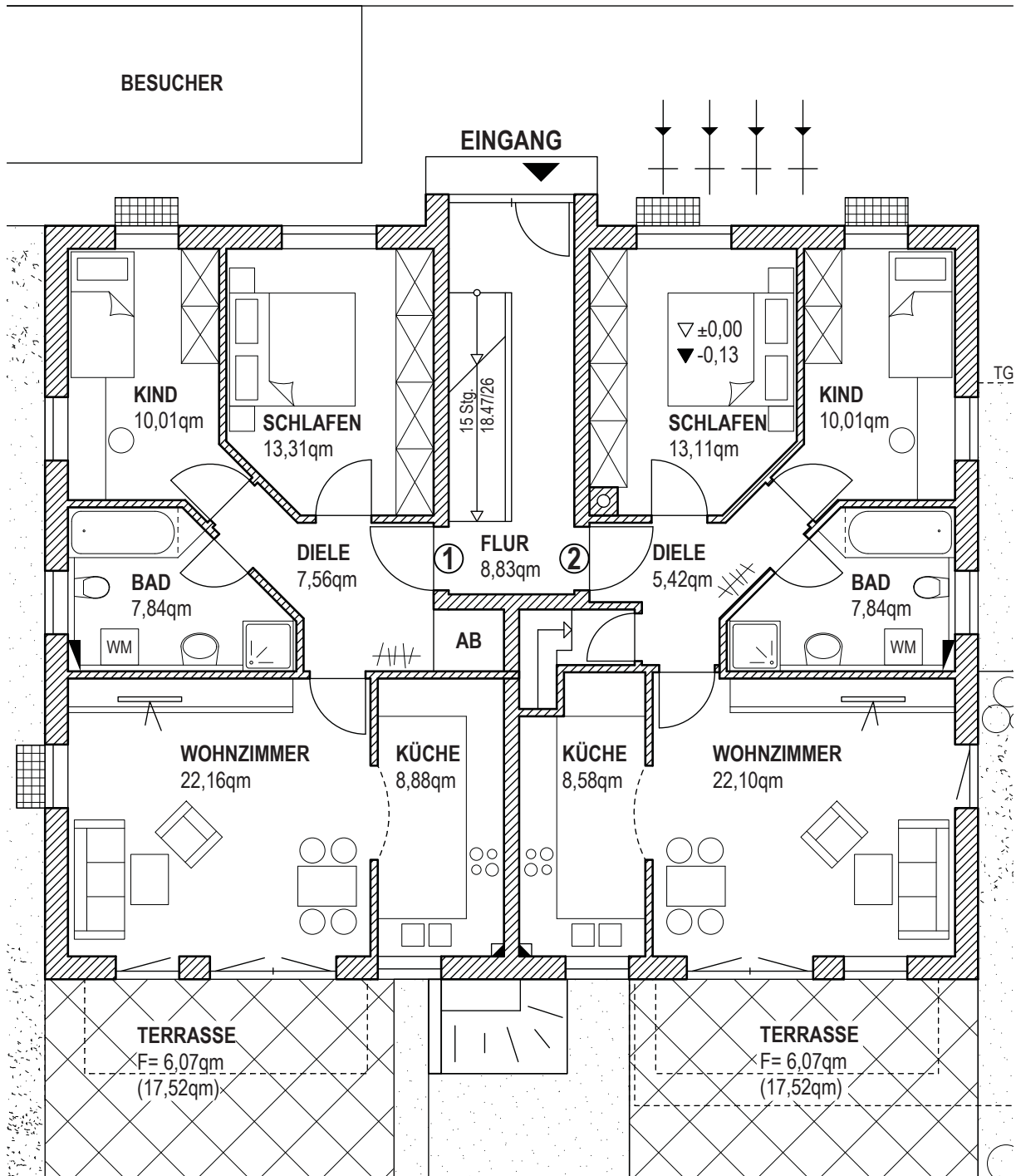
ST.-JOHANNES-STR.



- ① = 75,83qm (abzgl. 3% Putz = 73,56qm)
- ② = 73,13qm (abzgl. 3% Putz = 70,94qm)



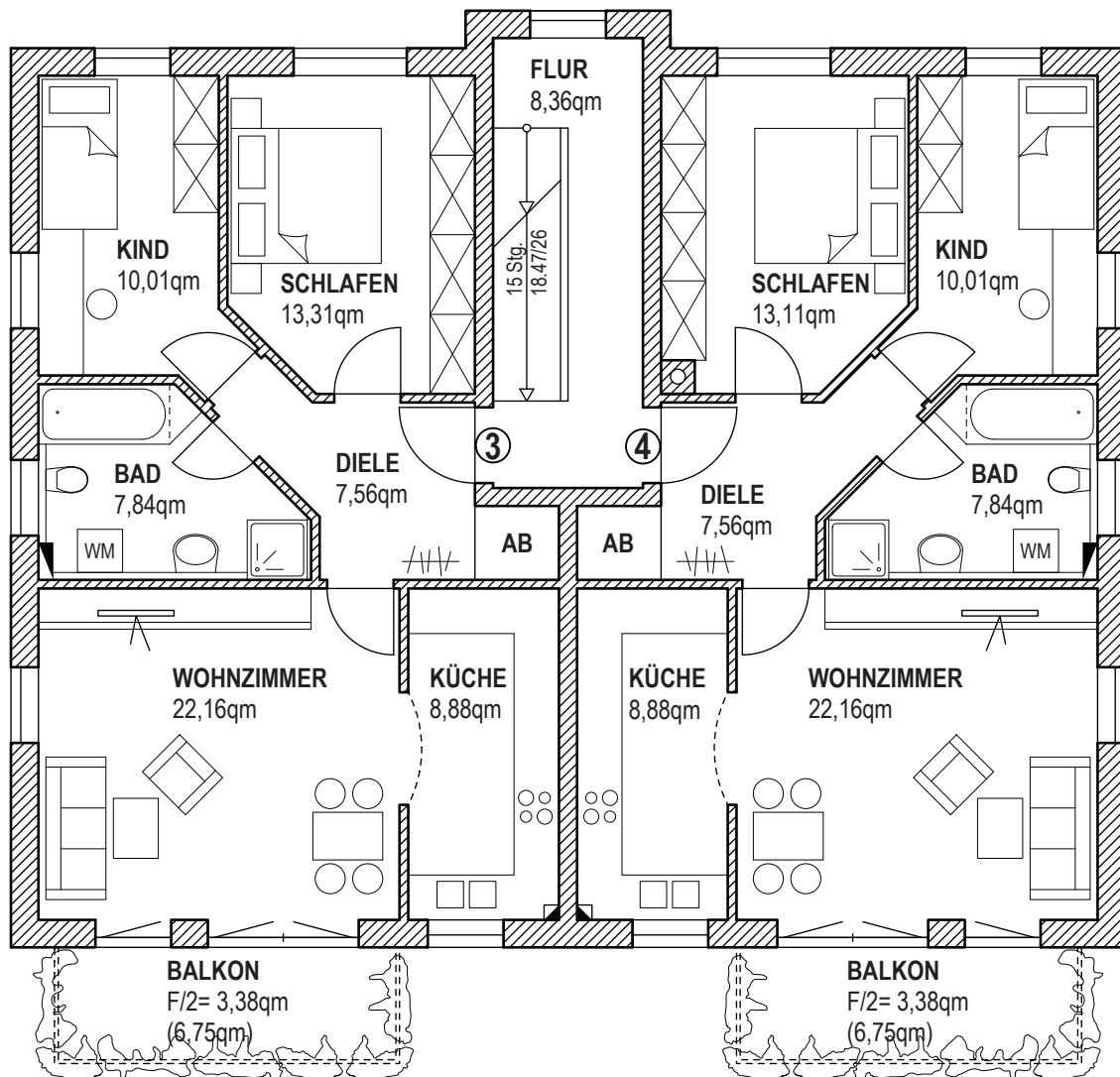
KELLERGESCHOSS
M 1:150



ERDGESCHOSS

① = 75,83qm (abzgl. 3% Putz = 73,56qm)

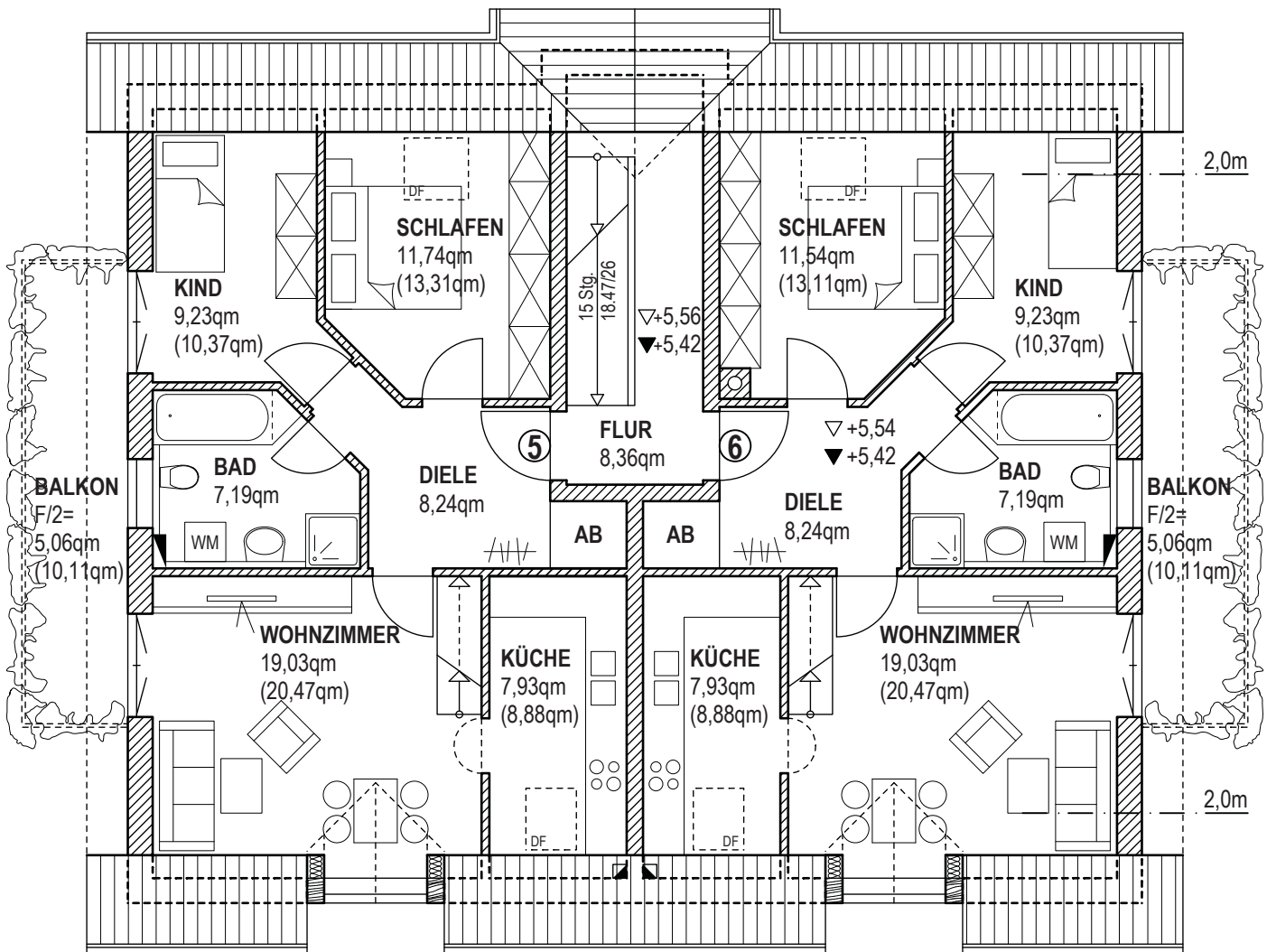
② = 73,13qm (abzgl. 3% Putz = 70,94qm)



OBERGESCHOSS

③ = 73,14qm (abzgl. 3% Putz = 70,95qm)

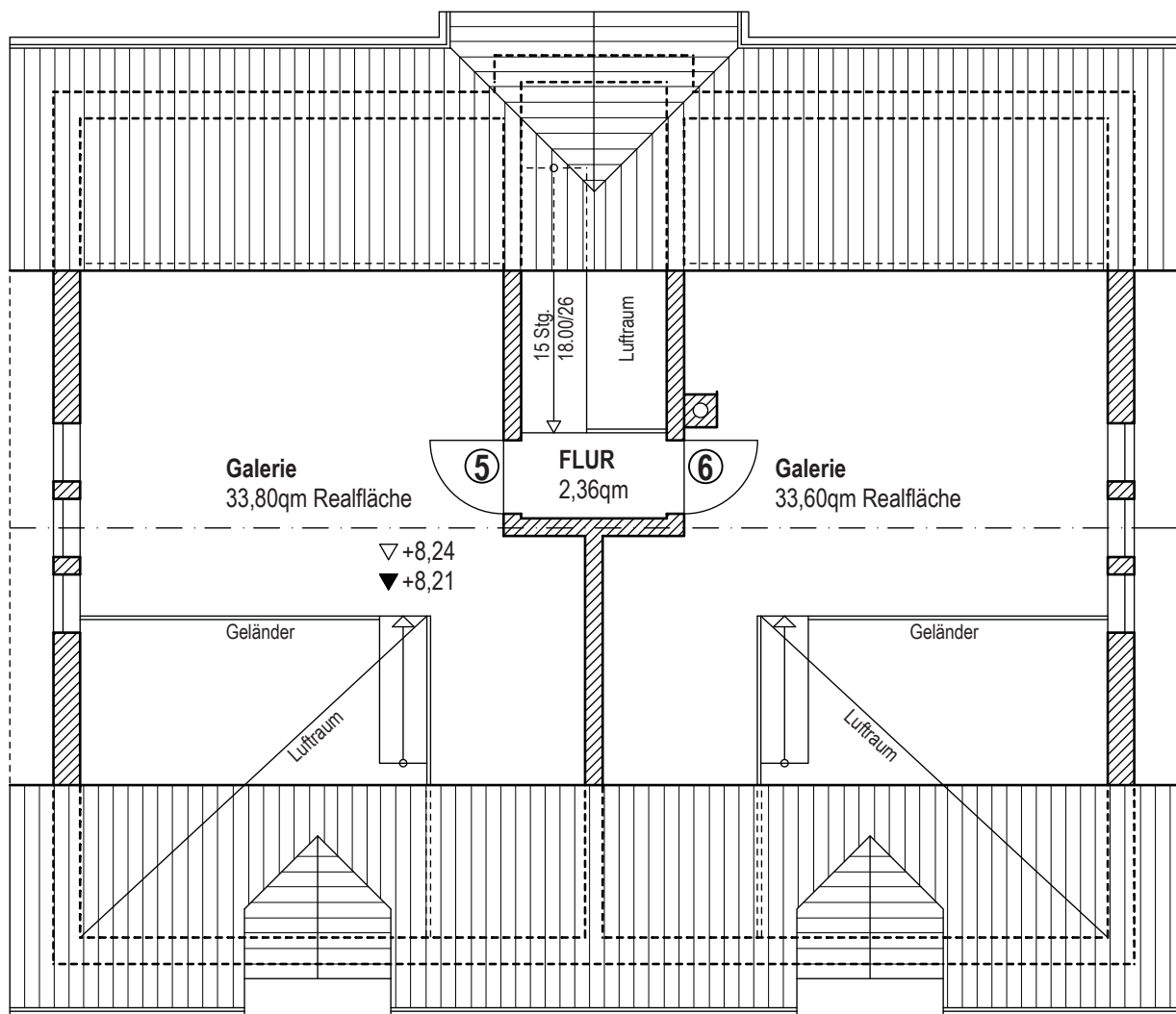
④ = 72,94qm (abzgl. 3% Putz = 70,75qm)



DACHGESCHOSS

⑤ = 68,42qm (abzgl. 3% Putz = 66,37qm)

⑥ = 68,22qm (abzgl. 3% Putz = 66,17qm)

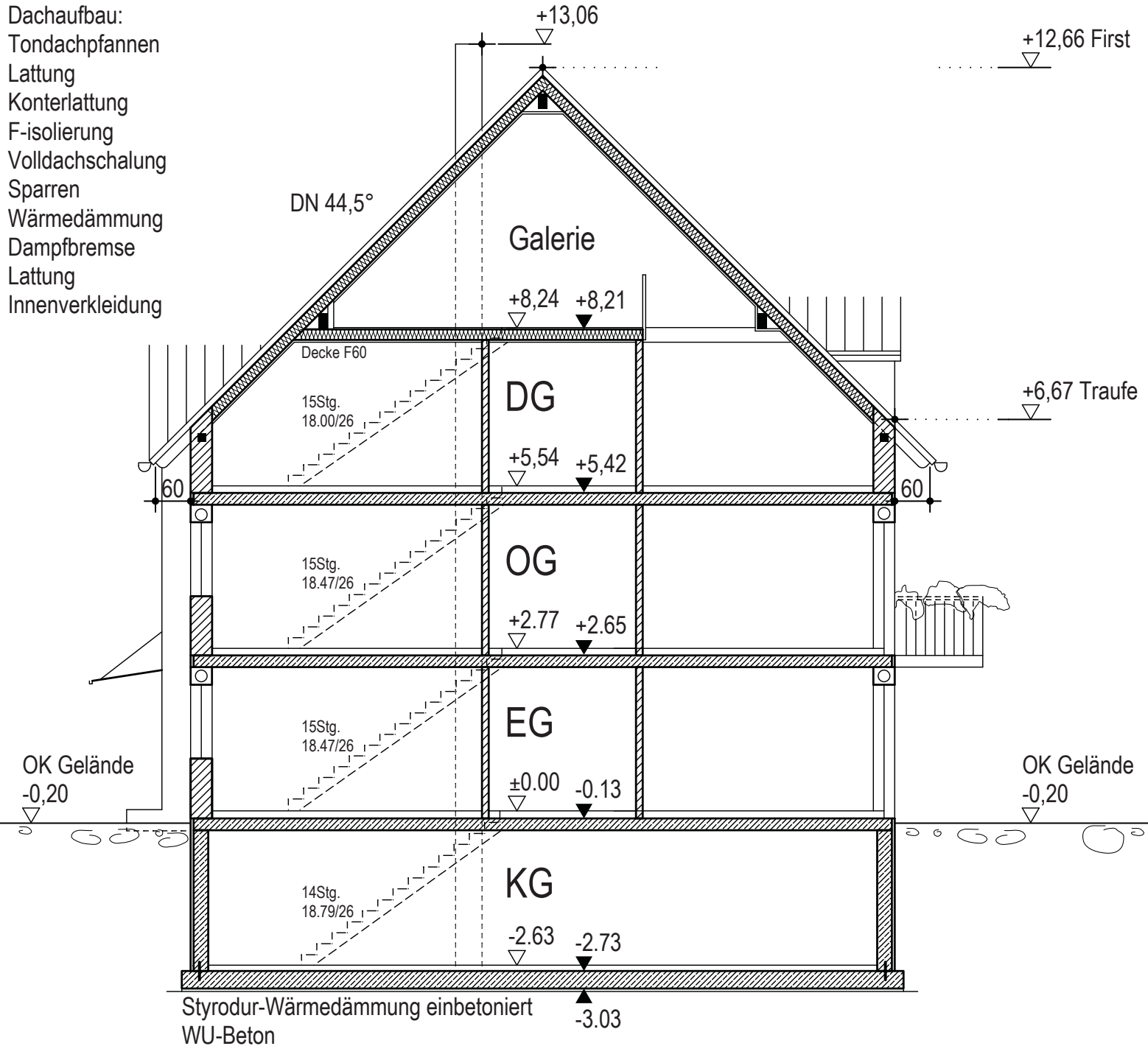


SPITZBODEN

⑤ Spitzboden: Gesamtfläche = 33,80qm Realfläche

⑥ Spitzboden: Gesamtfläche = 33,60qm Realfläche

Dachaufbau:
Tondachpfannen
Lattung
Konterlattung
F-Isolierung
Volldachschalung
Sparren
Wärmedämmung
Dampfbremse
Lattung
Innenverkleidung



SCHNITT A-A



ANSICHT NORD

**Errichtung von 1 Mehrfamilienhaus
mit 6 Wohnungen
mit Tiefgarage und Stellplätzen
St.-Johannes-Str. 4**



ANSICHT OST

**Errichtung von 1 Mehrfamilienhaus
mit 6 Wohnungen
mit Tiefgarage und Stellplätzen
St.-Johannes-Str. 4**



ANSICHT SÜD

**Errichtung von 1 Mehrfamilienhaus
mit 6 Wohnungen
mit Tiefgarage und Stellplätzen
St.-Johannes-Str. 4**



ANSICHT WEST