



www.wohnbau-hegglin.de

info@wohnbau-hegglin.de

BAUVORHABEN

Errichtung von 2 Doppelhaushälften
mit Garagen und Stellplätzen

86343 Königsbrunn

Blumenallee 15+15a

KG+EG+DG+Spitzboden

*Ihr zuverlässiger Partner
für
gehobene Ansprüche*

Neubau von 2 Doppelhaushälften
mit Garagen und Stellplätzen
Blumenallee 15+15a
86343 Königsbrunn





Neubau von 2 Doppelhaushälften
mit Garagen und Stellplätzen
Blumeanallee 15+15a
86343 Königsbrunn

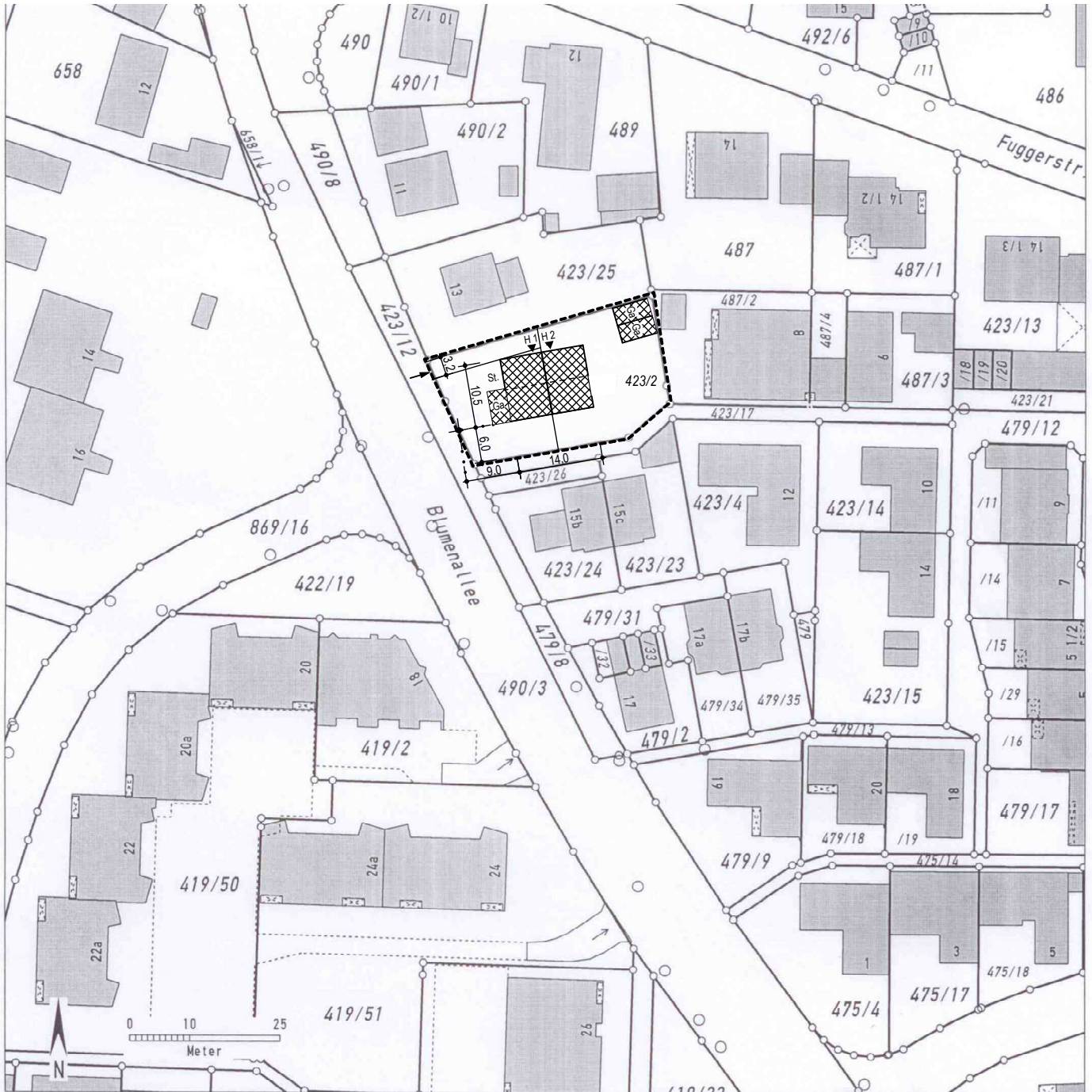
Die Lage der Doppelhaushälften

Das Grundstück befindet sich in einem allgemeinen Wohngebiet in Königsbrunn Süd. In direkter Umgebung finden Sie Einkaufsmöglichkeiten für jeden Bedarf, wie Lebensmittel, Bekleidung, Schreibwaren, Fotogeschäft und vieles mehr. In ein paar Gehminuten erreichen Sie die Bushaltestelle nach Augsburg. Kindergarten, Allgemein-, Fach- und Kinderärzte und Apotheken. Kinderspielplätze befinden sich auch in der Nähe. In Kürze sind Sie auf der neuen B17. Durch diese neue Bundesstrasse weist die Stadt Königsbrunn eine hervorragende Verkehrsanbindung nach Augsburg (direkter Anschluss zu den Autobahnen) und das Voralpenland auf. Aufgrund der günstigen Verkehrslage sind Sie sofort auf der Umgehungsstrasse von Königsbrunn nach Mering, wo Sie eine direkte Zugverbindung nach München haben.

In unmittelbarer Nähe befinden sich der Siebentischwald mit vielen Rad- und Wanderwegen und das Naherholungsgebiet „Königsbrunner Heide“. Schnell erreichen Sie auch den Badesee „Ilsesee“, sowie die Lechauen mit der Lechstaustufe (von Surfern sehr begehrt).

Nicht zu vergessen ist das große Freizeitangebot der Stadt Königsbrunn. Dies sind, um nur wenige zu nennen, das bekannte Hallen-/Freizeitbad „Königstherme“, mehrere Reitställe, der Golfplatz, die Sportanlage-Süd und noch vieles mehr. Sie haben also in unmittelbarer Nähe die besten Möglichkeiten für Erholung, Freizeit und Sport.

In Königsbrunn finden Sie auch alle Schulen, wie Grund-, Sonder-, Haupt-, Realschule und Gymnasium. Natürlich befinden sich in Königsbrunn auch einige Kindergärten.



Auszug aus dem Katasterkartenwerk, Maßstab 1:1000, zur Bauvorlage nach §7 Abs.1 der Bauvorlagenverordnung.

Gemarkung: Königsbrunn, Flurstück: 423/2

Vermessungsamt Augsburg, 26.5.2014

Geschäftszeichen: FB3/Kir/FI.Nr. 423/2

In der Darstellung der Grenzen können Veränderungen berücksichtigt sein, die noch nicht in das Grundbuch übernommen sind.

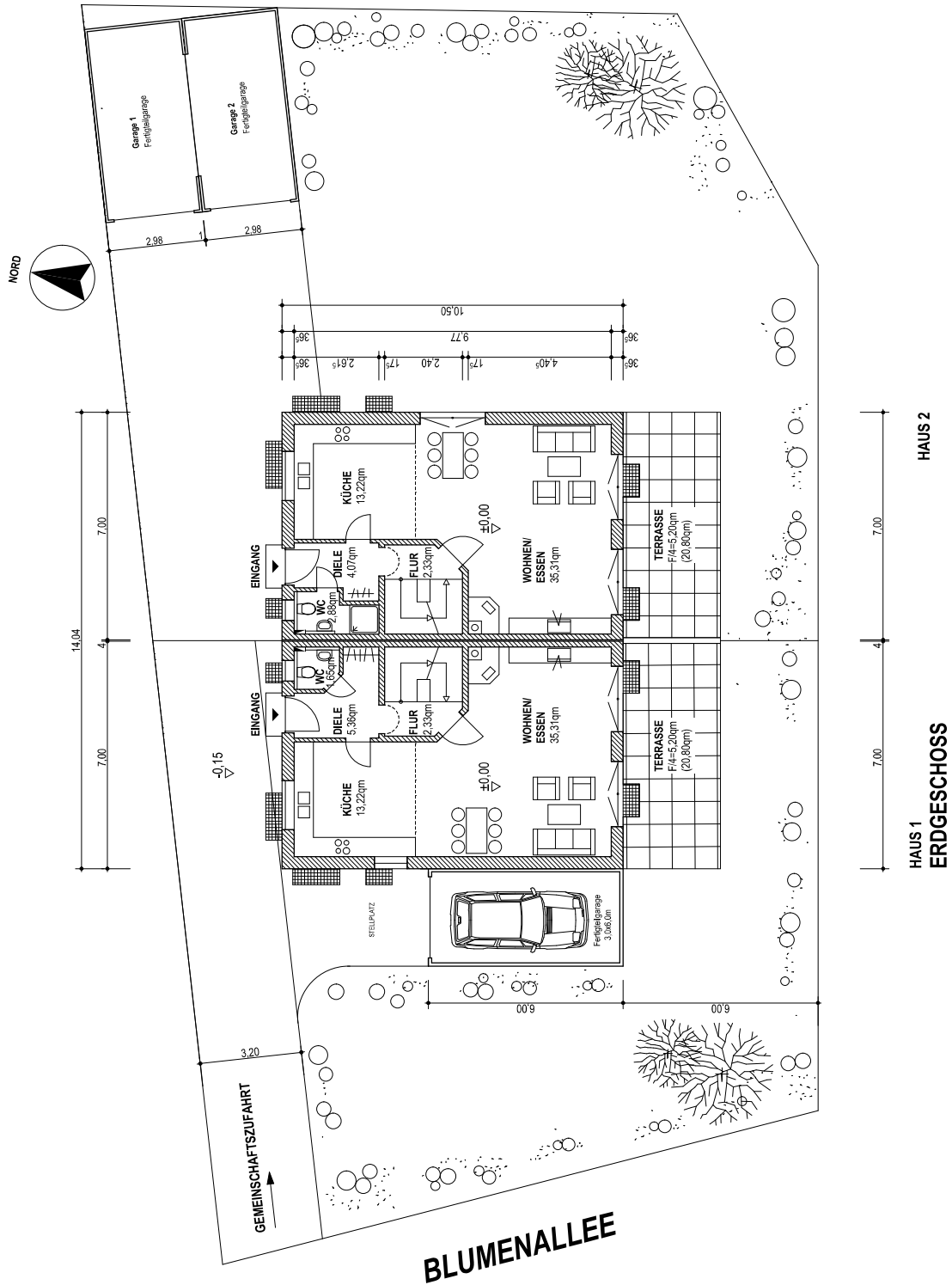
Der Gebäudenachweis kann vom örtlichen Bestand abweichen.

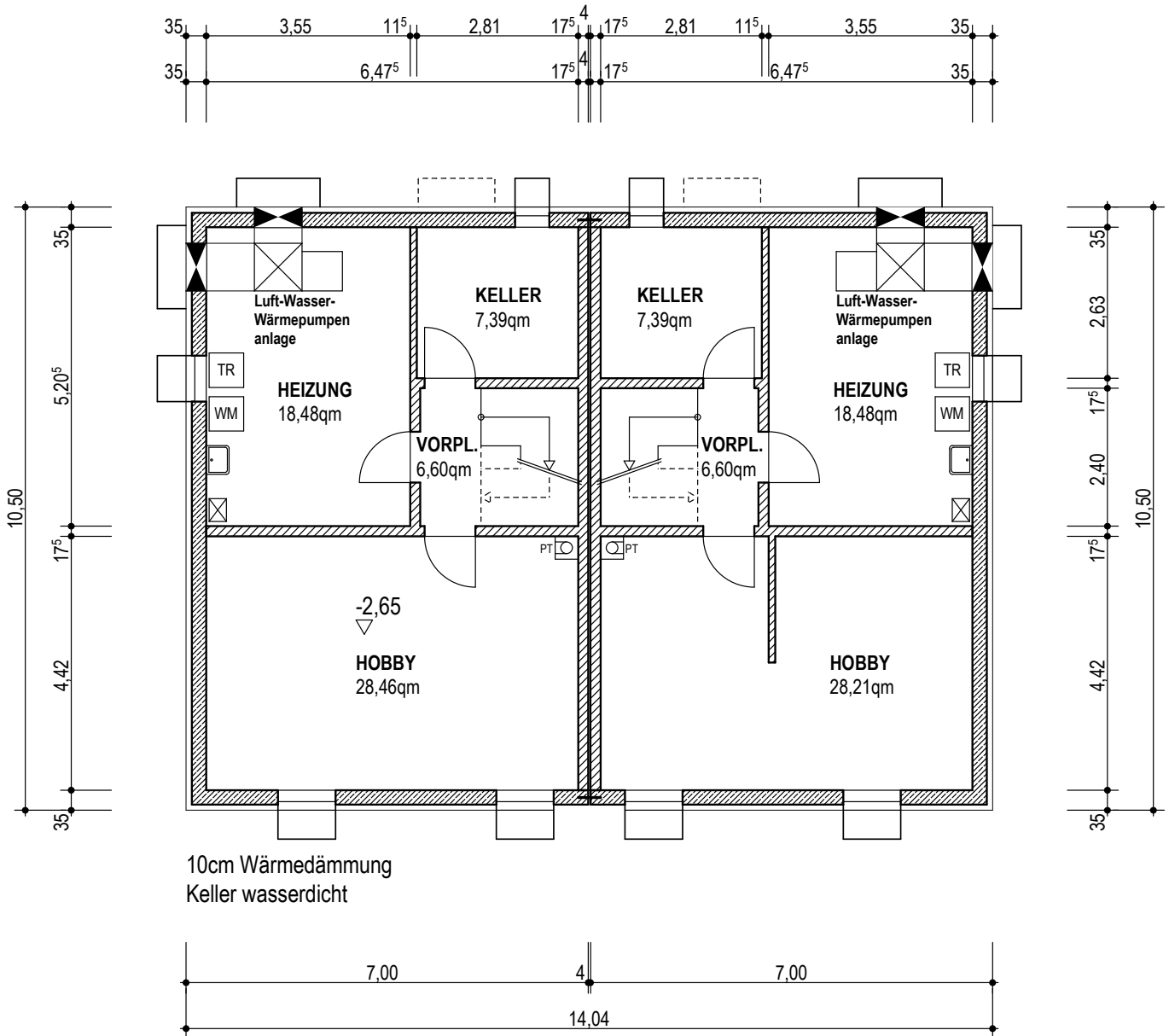
Zur Maßentnahme nur bedingt geeignet.

**STADT
KÖNIGSBRUNN**
Marktplatz
86343 Königsbrunn

Stempel und Unterschrift der abgebenden Stelle

**Neubau von 2 Doppelhaushälften
mit Garagen und Stellplätzen
Blumeanallee 15+15a
86343 Königsbrunn**



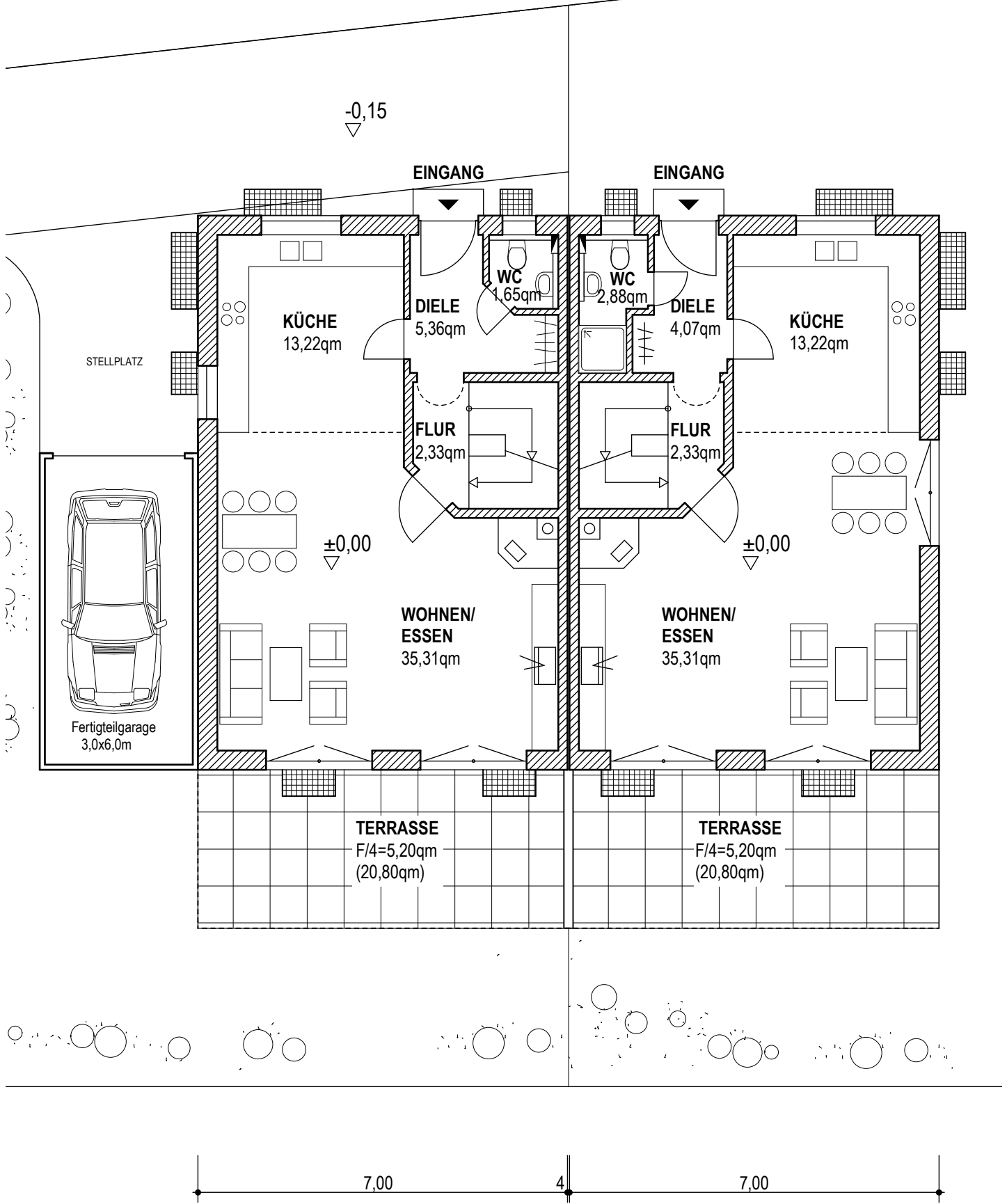


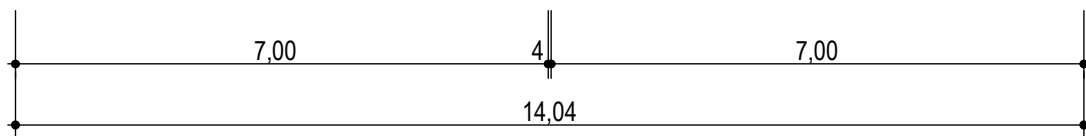
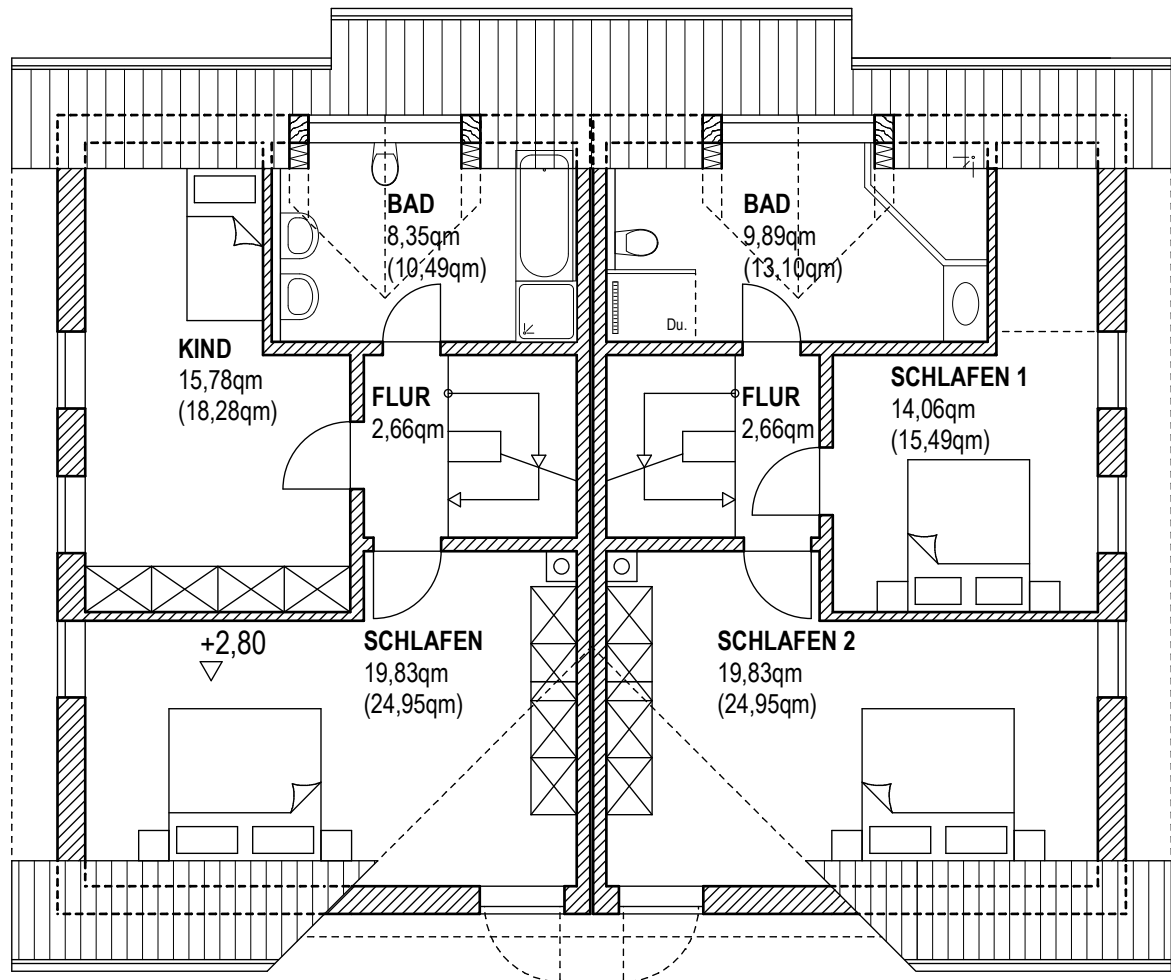
**HAUS 1
KELLERGESCHOSS**

HAUS 2



Neubau von 2 Doppelhaushälften
mit Garagen und Stellplätzen
Blumeallee 15+15a
86343 Königsbrunn



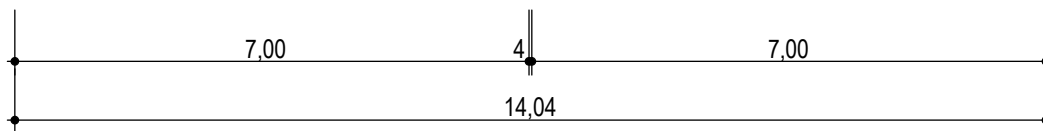
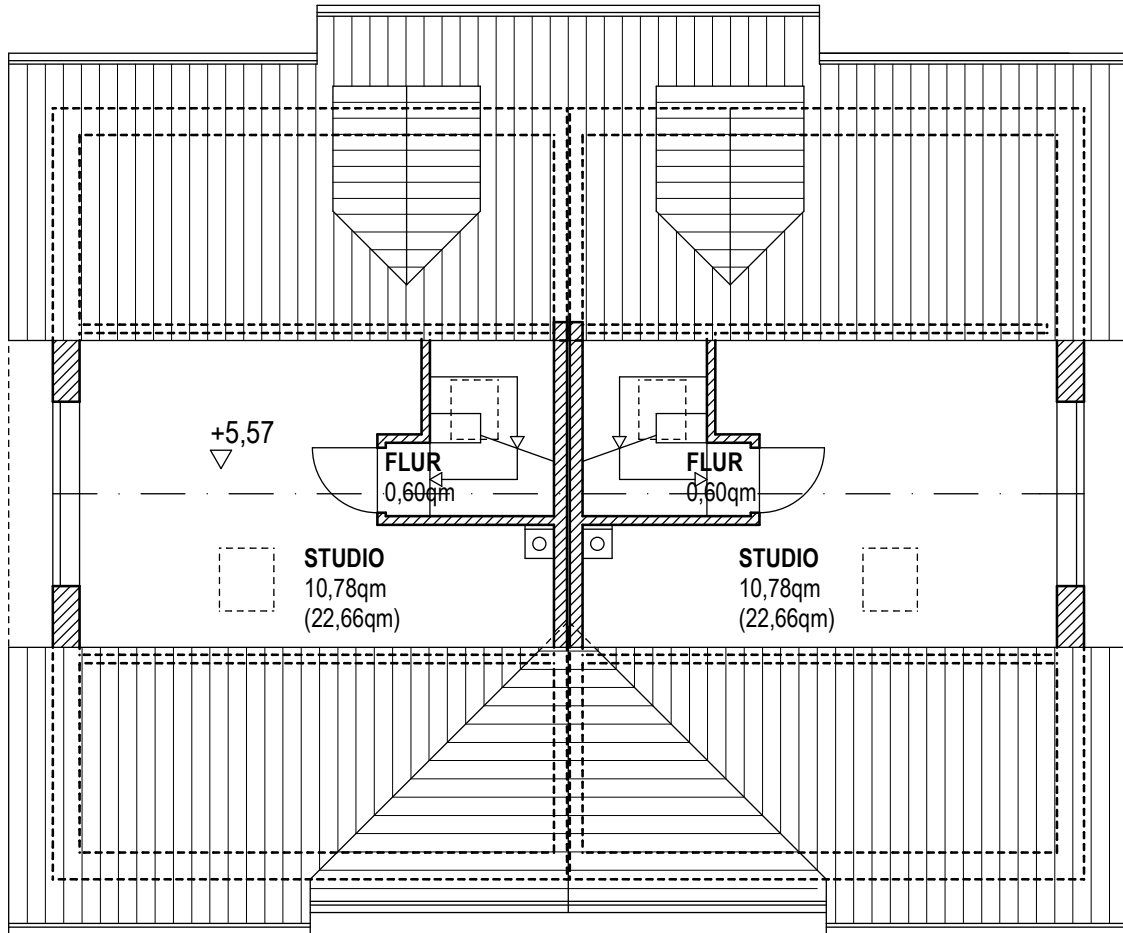


HAUS 1
DACHGESCHOSS

HAUS 2

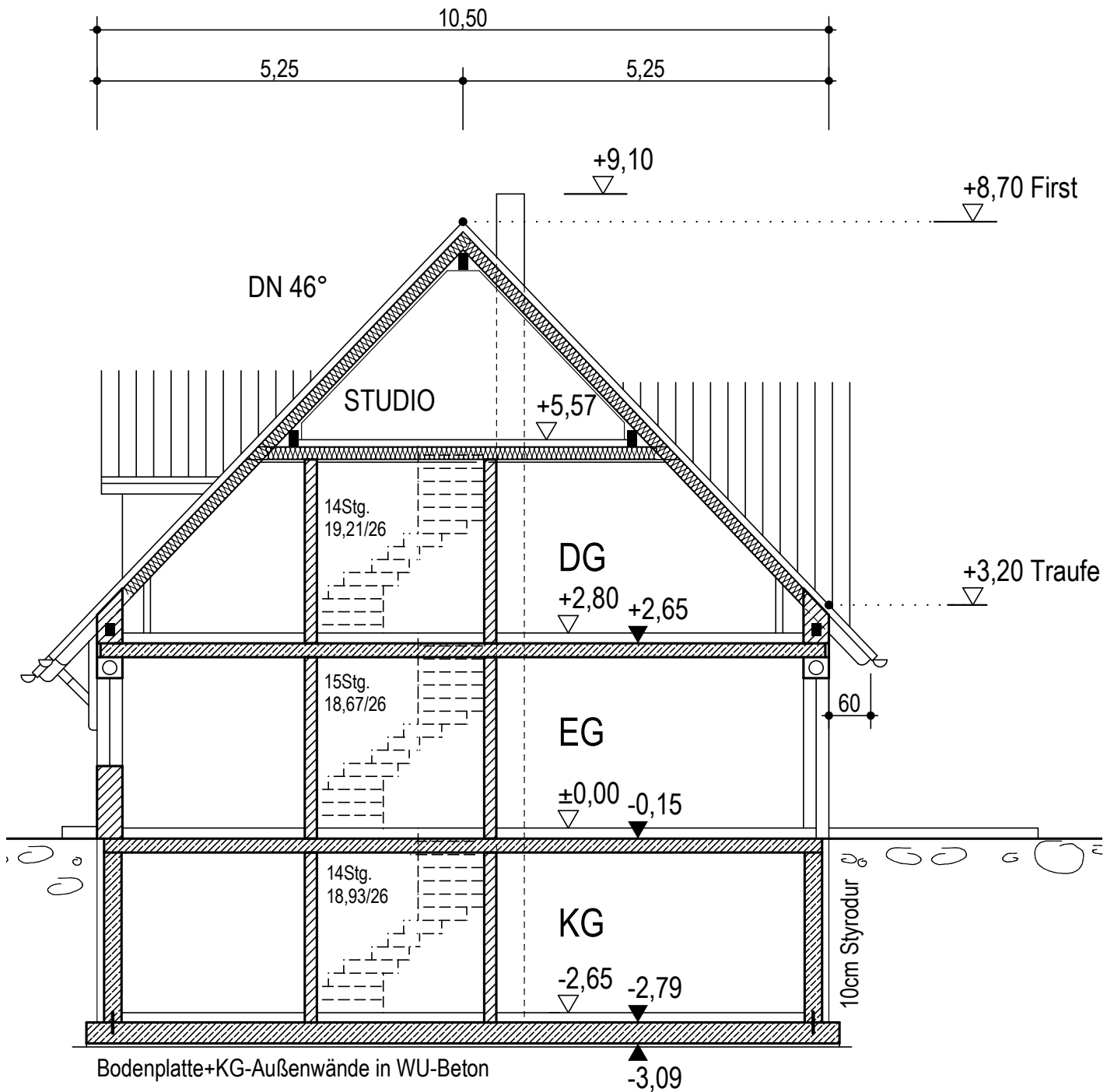


Neubau von 2 Doppelhaushälften
mit Garagen und Stellplätzen
Blumeallee 15+15a
86343 Königsbrunn



HAUS 1
SPITZBODEN

HAUS 2



HAUS 1+2
SCHNITT



Neubau von 2 Doppelhaushälften
mit Garagen und Stellplätzen
Blumeallee 15+15a
86343 Königsbrunn



HAUS 2
ANSICHT NORD

HAUS 1



HAUS 2
ANSICHT OST

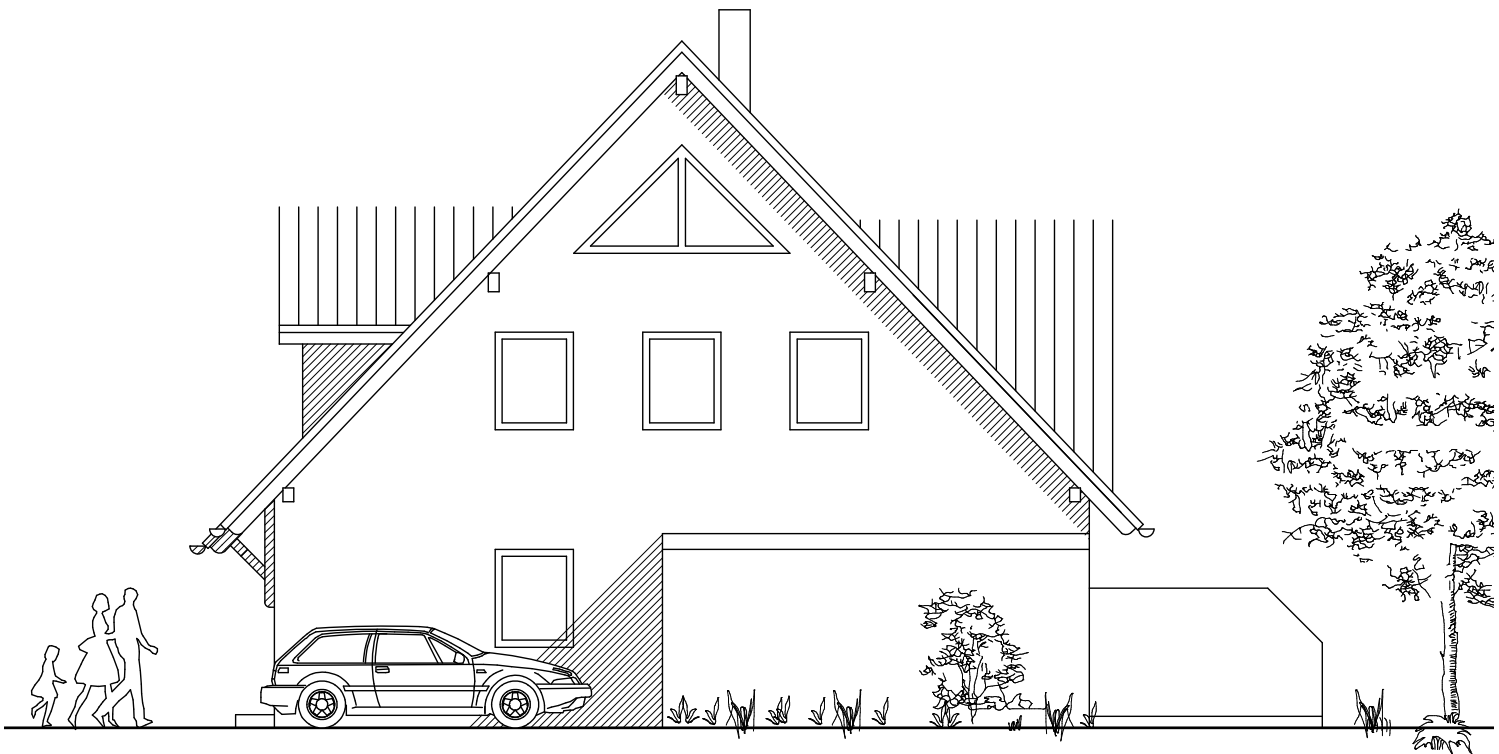


Neubau von 2 Doppelhaushälften
mit Garagen und Stellplätzen
Blumeallee 15+15a
86343 Königsbrunn



HAUS 1
ANSICHT SÜD

HAUS 2



HAUS 1
ANSICHT WEST