



www.wohnbau-hegglin.de

info@wohnbau-hegglin.de

BAUVORHABEN

Errichtung von 2 Doppelhaushälften
mit Garagen und Stellplätzen
86343 Königsbrunn
Dr.-Heinz-Fischer-Str. 5+5 1/2
EG+OG+DG

*Ihr zuverlässiger Partner
für
gehobene Ansprüche*



GRUNDRISS / ANSICHTEN

**Errichtung von 2 Doppelhaushälften
mit Garagen und Stellplätzen**
Dr.-Heinz-Fischer-str. 5+5 1/2
86343 Königsbrunn





Die Lage der Doppelhaushälften

Das Grundstück befindet sich in einem ruhigen Wohngebiet im Zentrum Königsbrunns. In direkter Umgebung finden Sie Einkaufsmöglichkeiten für jeden Bedarf, wie Lebensmittel, Bekleidung, Schreibwaren oder Fotogeschäft. In nur 5 Gehminuten erreichen Sie Allgemein, Fach- und Kinderärzte, sowie Apotheken. In Kürze sind Sie auf der neuen B17. Durch diese neue Bundesstrasse weist die Stadt Königsbrunn eine hervorragende Verkehrsanbindung nach Augsburg (direkter Anschluss zu den Autobahnen) und das Voralpenland auf. Die Bushaltestelle ist schnell zu Fuß zu erreichen. Die Grundschule, das Gymnasium und ein großer neuer Abenteuerspielplatz sind in der Nähe. Aufgrund der günstigen Verkehrslage sind Sie sofort auf der Umgehungsstrasse von Königsbrunn nach Mering, wo Sie eine direkte Zugverbindung nach München haben.

In unmittelbarer Nähe befinden sich der Siebentischwald mit vielen Rad- und Wanderwegen und das Naherholungsgebiet „Königsbrunner Heide“. Schnell erreichen Sie auch den Badesee „Ilsensee“, sowie die Lechauen mit der Lechstaustufe (von Surfern sehr begehrt).

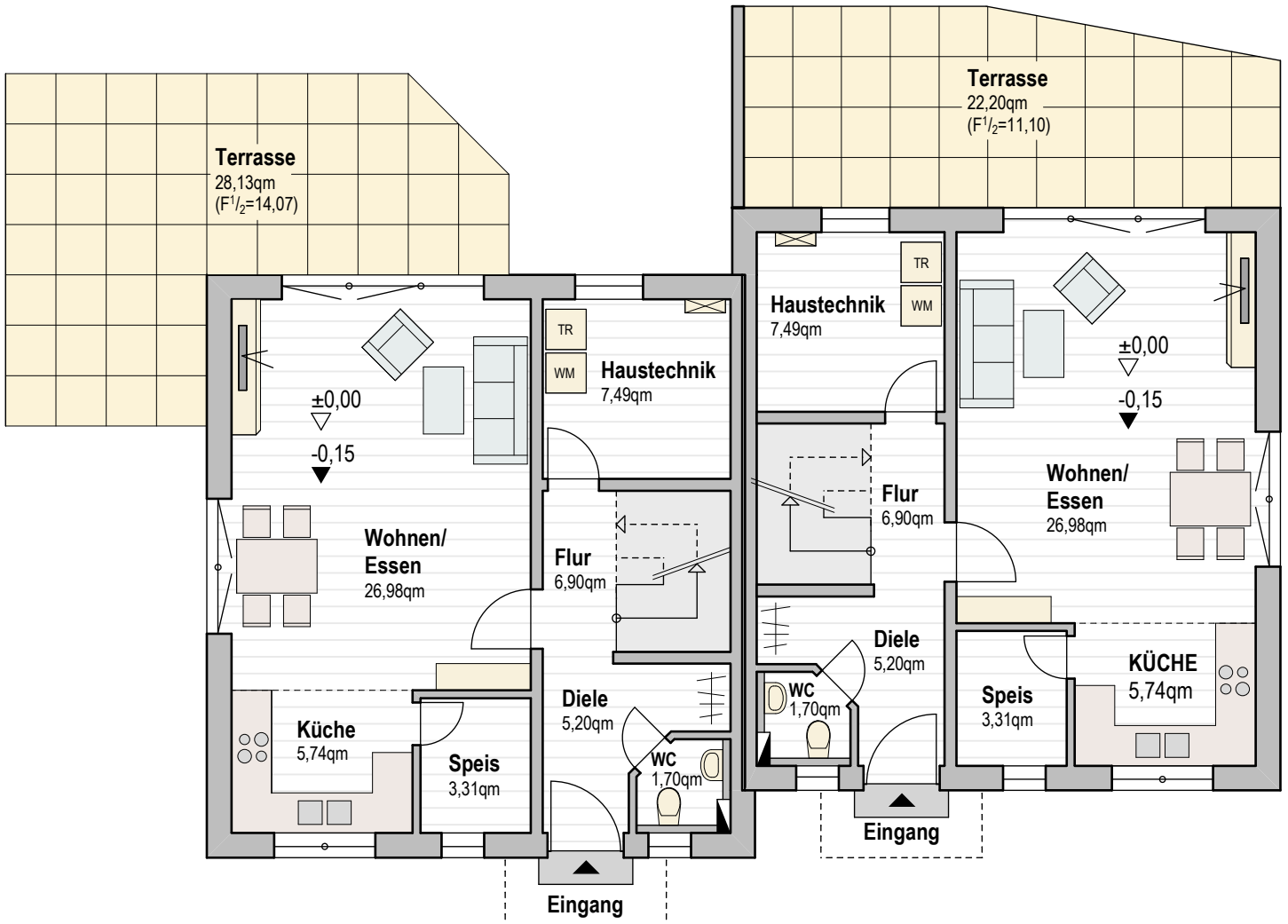
Nicht zu vergessen ist das große Freizeitangebot der Stadt Königsbrunn. Dies sind, um nur wenige zu nennen, zahlreiche Sport- und Fitnessvereine, mehrere Reitställe, die Kneipp-Anlage, der Golfplatz, die Sportanlage-Süd und noch vieles mehr. Sie haben also in unmittelbarer Nähe die besten Möglichkeiten für Erholung, Freizeit und Sport.

In Königsbrunn finden Sie auch alle Schulen, wie Grund-, Sonder-, Haupt-, Realschule und Gymnasium. Natürlich befinden sich in Königsbrunn auch einige Kindergärten.

**Errichtung von 2 Doppelhaushälften
mit Garagen und Stellplätzen**
Dr.-Heinz-Fischer-str. 5+5 1/2
86343 Königsbrunn

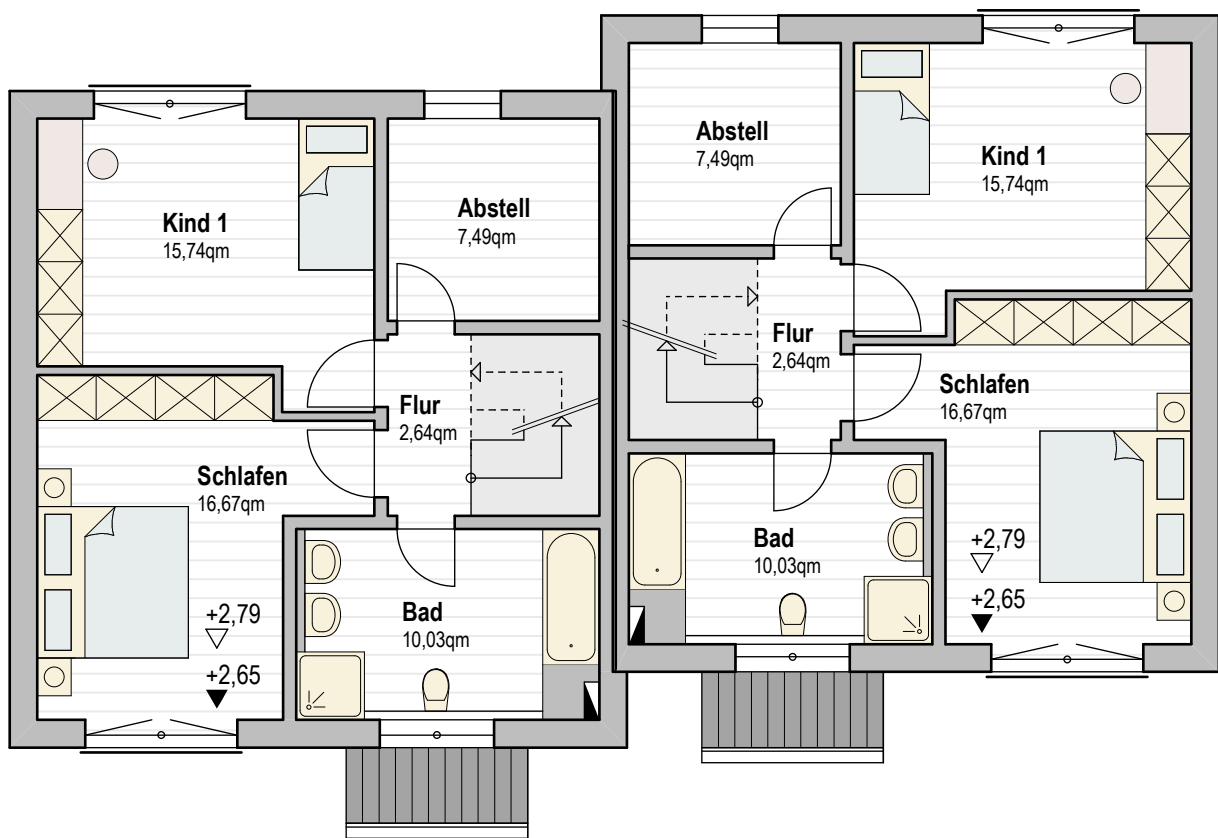






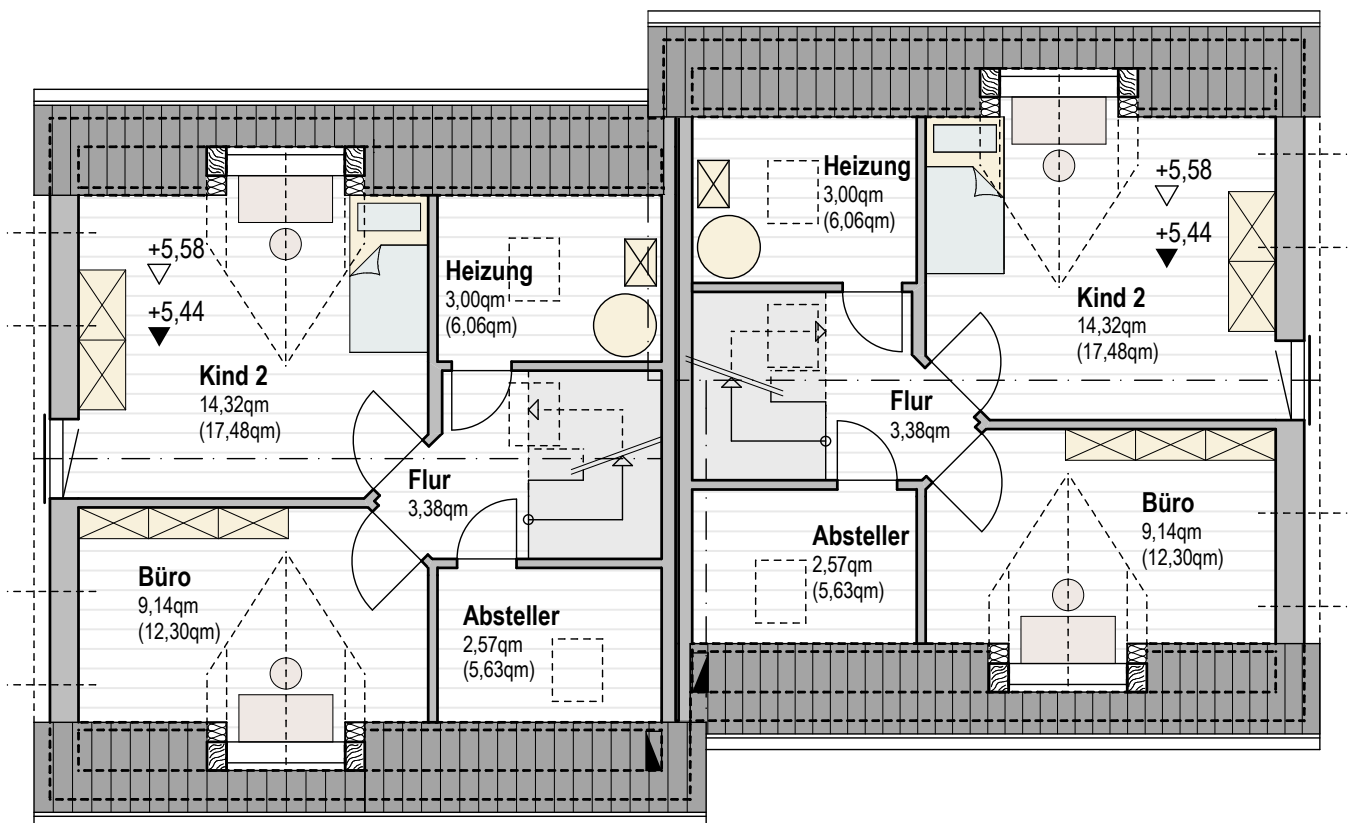
**HAUS 1
ERDGESCHOSS**

HAUS 2



**HAUS 1
OBERGESCHOSS**

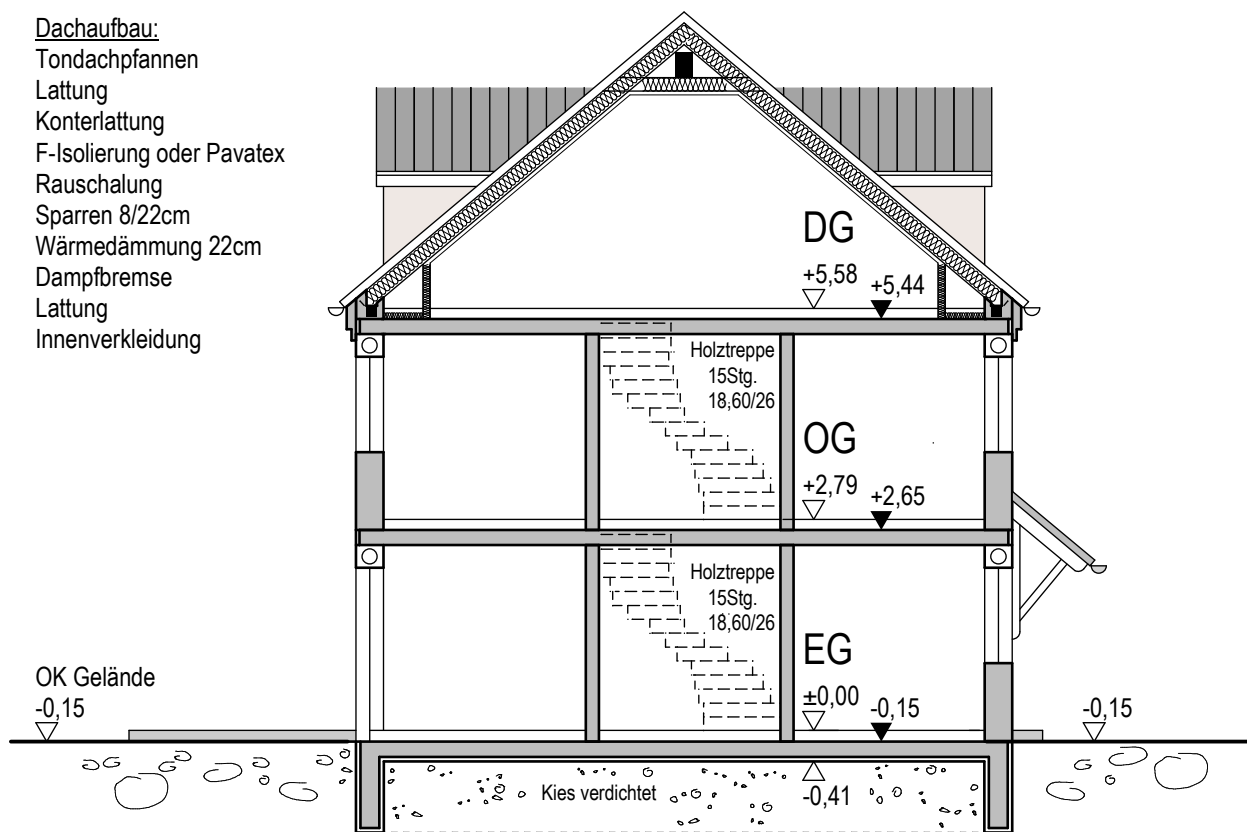
HAUS 2



**HAUS 1
DACHGESCHOSS**

HAUS 2

- Dachaufbau:
 Tondachpfannen
 Lattung
 Konterlattung
 F-Isolierung oder Pavatex
 Rauschalung
 Sparren 8/22cm
 Wärmedämmung 22cm
 Dampfbremse
 Lattung
 Innenverkleidung



**HAUS 1+2
SCHNITT**

**Errichtung von 2 Doppelhaushälften
mit Garagen und Stellplätzen**
Dr.-Heinz-Fischer-str. 5+5 1/2
86343 Königsbrunn



**HAUS 1
SÜDEN**

**Errichtung von 2 Doppelhaushälften
mit Garagen und Stellplätzen**
Dr.-Heinz-Fischer-Str. 5+5 1/2
86343 Königsbrunn



**HAUS 2
NORDEN**



**HAUS 2
WESTEN**

HAUS 1



**HAUS 1
OSTEN**

HAUS 2