



www.wohnbau-hegglin.de

info@wohnbau-hegglin.de

BAUVORHABEN

Errichtung eines Mehrfamilienhauses
mit 6 Wohnungen,
3 Garagen und 9 Stellplätzen
Enzianstr. 12, 86343 Königsbrunn
KG+EG+OG+DG

*Ihr zuverlässiger Partner
für
gehobene Ansprüche*

Wohn- und Gewerbebau
Dipl.-Ing. Hegglin GmbH

Planungsbüro
Landsberger Straße 10
86343 Königsbrunn
Fon 0 82 31.68 84
Fax 0 82 31.68 85
info@wohnbau-hegglin.de
www.wohnbau-hegglin.de

Datum: Januar 2018

Referenzliste

Sehr geehrter Interessent,

vor dem Erwerb eines Objekts empfehlen wir Ihnen eine genaue Besichtigung der fertig erstellten bzw. im Bau befindlichen Häuser, um die Qualität und Architektur besser vergleichen zu können. **Im Raum Königsbrunn und Umgebung** haben wir bereits einige Objekte fertig gestellt bzw. befinden sich noch im Bau und Sie können diese jederzeit von außen besichtigen:

- 4 DHH, Wiedemannstr. 13-13c in Königsbrunn, 2005
- 3 RH+1 Wohn-/ Geschäftshaus, Landsberger Str. 10 in Königsbrunn, 2005
- 16 DHH, Lavendelring 7-16 in Königsbrunn, 2005-2007
- 2 DHH, Raberstr. 37a+37b in Königsbrunn, 2007-2008
- 2 DHH, Wiedemannstr. 1b+1c in Königsbrunn, 2008
- 2 DHH, Dietrich-Bonhoeffer-Str. 8+8a + 10+10a in Königsbrunn, 2008
- 1 EFH, Sommerstr. 6 in Königsbrunn, komplette Sanierung, 2009
- 2 Wohn- und Geschäftshäuser, Landsberger Str. 7-7c in Königsbrunn, 2009
- 2 EFH, Gartenstr. 15+15a in Königsbrunn, 2009
- 2 DHH, Raberstr. 23+23a in Königsbrunn, 2009
- 2 DHH, Lavendelring 8+8½ in Königsbrunn, 2009
- 2 EFH, Raberstr. 26+26a in Königsbrunn, 2010
- 1 EFH, Sommerstr. 6½ in Königsbrunn, 2010
- 1 EFH, Pappelstr. 1½ in Königsbrunn, 2010
- 1 EFH, Rembrandtstr. 10 in Bobingen, 2010
- 1 EFH, Mozartstr. 12 in Königsbrunn, 2010
- 1 EFH, Pater-Rupert-Mayer-Str. 28 in Königsbrunn, 2010
- 2 DHH, Ganghoferstr. 12+12a in Königsbrunn, 2011
- 1 EFH, Kemptener Str. 73 in Königsbrunn, 2011
- 1 EFH, Föhrenstr. 1 in Königsbrunn, 2011
- 4 DHH, Albertus-Magnus-Str. 8-10 in Graben, 2012
- 6-Fam-Haus, St.-Johannes-Str. 4 in Königsbrunn, 2012
- 6-Fam-Haus, Geschwister-Scholl-Str. 9 in Königsbrunn, 2012

Geschäftsführer:
Dipl.-Ing. The-Nien Hegglin
Dipl.-Ing. (FH) Oliver Hegglin, Architekt

Amtsgericht Augsburg
HRB 14093
Steuer-Nr. 102/142/60102

Bankverbindung:
Kreissparkasse Augsburg
BLZ 720 501 01
Konto-Nr. 252 676



- 1 DHH, Schulstr. 82 in Kissing, 2012
- 6-Fam-Haus, Karwendelstr. 17 in Königsbrunn, 2012
- 2 DHH, Am Gerstenacker 19+19a in Augsburg-Bärenkeller, 2012
- 2 DHH, Winterstr. 3a+3b in Königsbrunn, 2013
- 1 EFH, Adolf-Kolping-Str. 7 in Augsburg-Göggingen, 2013
- 1 EFH, Dietrich-Bonhoeffer-Str. 1 in Königsbrunn, 2013
- 2 x 6-Fam-Haus, Geschwister-Scholl-Str. 5+7 in Königsbrunn, 2013
- 1 EFH, Bergheimer Str. 7 1/7 in Augsburg-Inningen, 2013
- 1 DHH, Werdenfelser Str. 2½ in Augsburg, 2013
- 2 DHH, Geschwister-Scholl-Str. 6+6a in Königsbrunn, 2013
- 1 EFH, Erlenstr. 13a in Königsbrunn, 2013
- 6 DHH, Weißdornstr. 14 in Graben, 2013/2014
- 2 DHH, Dietrich-Bonhoeffer-Str. 6+6a in Königsbrunn, 2014
- 2 DHH, Blumenallee 63 + 63a in Königsbrunn, 2014/2015
- 2 DHH, Buchenstraße 22 + 22a in Königsbrunn, 2014/2015
- 2 DHH, Enzianstr. 42+42a in Königsbrunn, 2014/2015
- 2 DHH, Blumenallee 15+15a in Königsbrunn, 2015
- 12 RH, Liebenauer Str. 29-47b in Königsbrunn, 2015
- 1 Wohn- und Geschäftshaus, Donauwörther Str. 28, 86154 Augsburg, 2014-2016
- MFH, Bgm.-Wohlfarth-Str. 9 in Königsbrunn, 2014-2016
- 4 DHH, Winterstr. 2-2d in Königsbrunn, 2016
- 4 DHH, Mindelheimer Str. 15-15¼ in Königsbrunn, 2016/2017
- 4 DHH, Dr.-Heinz-Fischer-Str. 1+1½ und 5+5½ in Königsbrunn, 2017
- 2 DHH, Welsnerstr. 9 in Königsbrunn, 2017
- 2 DHH, Dr.-Heinz-Fischer-Str. 7+9 in Königsbrunn, 2017/2018
- 4 RH+2 DHH, Flurstr. 1+3 in Bobingen, 2017/2018

**Neubau eines Mehrfamilienhauses
mit Garagen und Stellplätzen**
Enzianstr. 12
86343 Königsbrunn





Die Lage des Mehrfamilienhauses

Das Grundstück befindet sich in einem ruhigen Wohngebiet im Süden von Königsbrunn. In direkter Umgebung finden Sie Einkaufsmöglichkeiten für jeden Bedarf, wie Lebensmittel, Bekleidung, Schreibwaren oder Fotogeschäft. In wenigen Minuten erreichen Sie Allgemein, Fach- und Kinderärzte, sowie Apotheken. In Kürze sind Sie auf der neuen B17. Durch diese neue Bundesstrasse weist die Stadt Königsbrunn eine hervorragende Verkehrsanbindung nach Augsburg (direkter Anschluss zu den Autobahnen) und das Voralpenland auf. Die Bushaltestelle ist schnell zu Fuß zu erreichen. Aufgrund der günstigen Verkehrslage sind Sie sofort auf der Umgehungsstrasse von Königsbrunn nach Mering, wo Sie eine direkte Zugverbindung nach München haben.

In unmittelbarer Nähe befinden sich der Siebentischwald mit vielen Rad- und Wanderwegen und das Naherholungsgebiet „Königsbrunner Heide“. Schnell erreichen Sie auch den Badesee „Ilsensee“, sowie die Lechauen mit der Lechstaustufe (von Surfern sehr begehrt).

Nicht zu vergessen ist das große Freizeitangebot der Stadt Königsbrunn. Dies sind, um nur wenige zu nennen, zahlreiche Sport- und Fitnessvereine, mehrere Reitställe, die Kneipp-Anlage, der Golfplatz, die Sportanlage-Süd und noch vieles mehr. Ein großer Abenteuer- und Wasserspielplatz und mehrere andere Spielplätze sind in der Nähe. Sie haben also in unmittelbarer Nähe die besten Möglichkeiten für Erholung, Freizeit und Sport.

In Königsbrunn finden Sie alle Schulen, wie Grund-, Sonder-, Mittel-, und Realschule sowie ein Gymnasium. Natürlich befinden sich in Königsbrunn auch einige Kindergärten, -krippen und Horte.



Neubau eines Mehrfamilienhauses
mit Garagen und Stellplätzen
Enzianstr. 12
86343 Königsbrunn

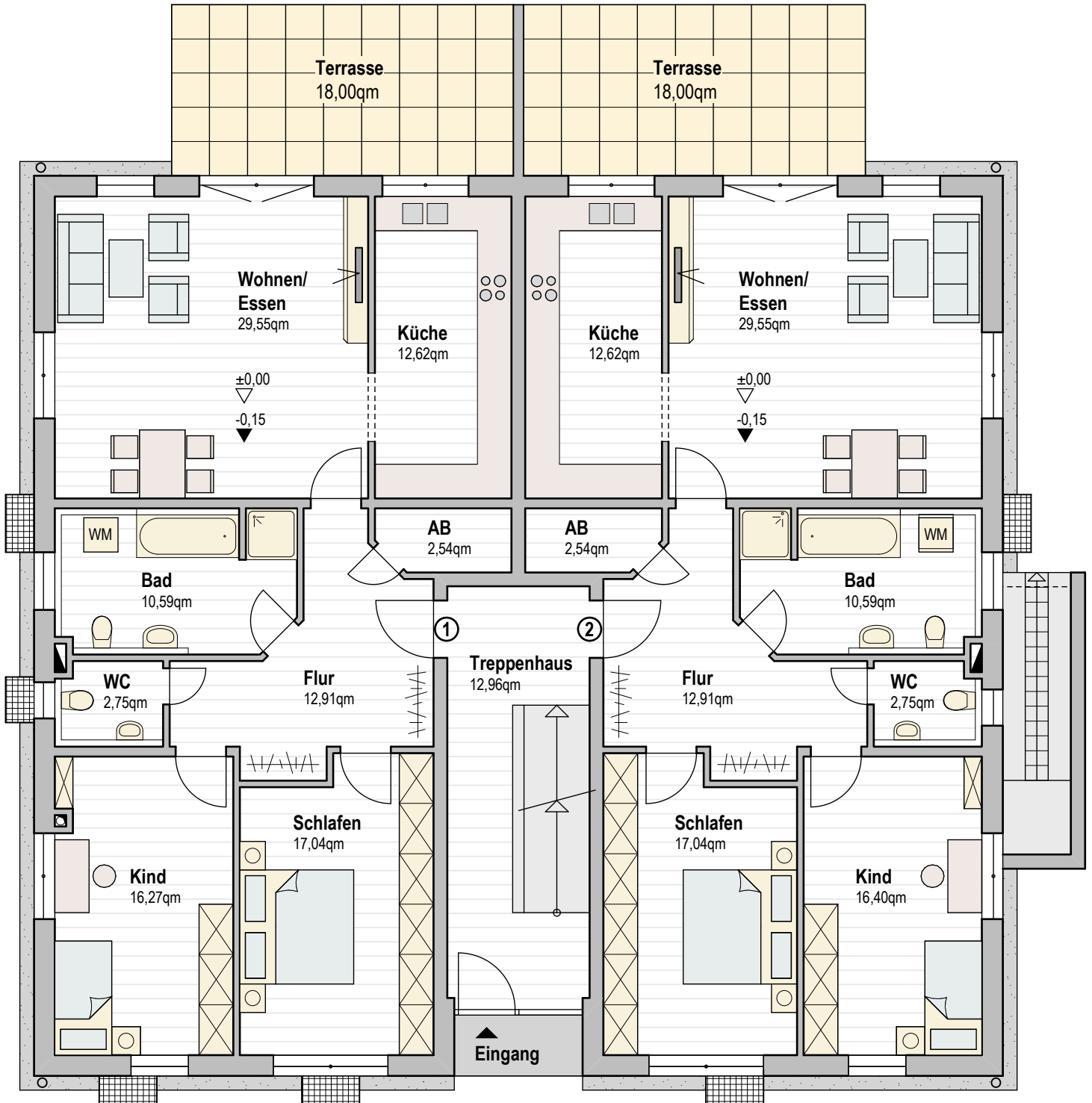




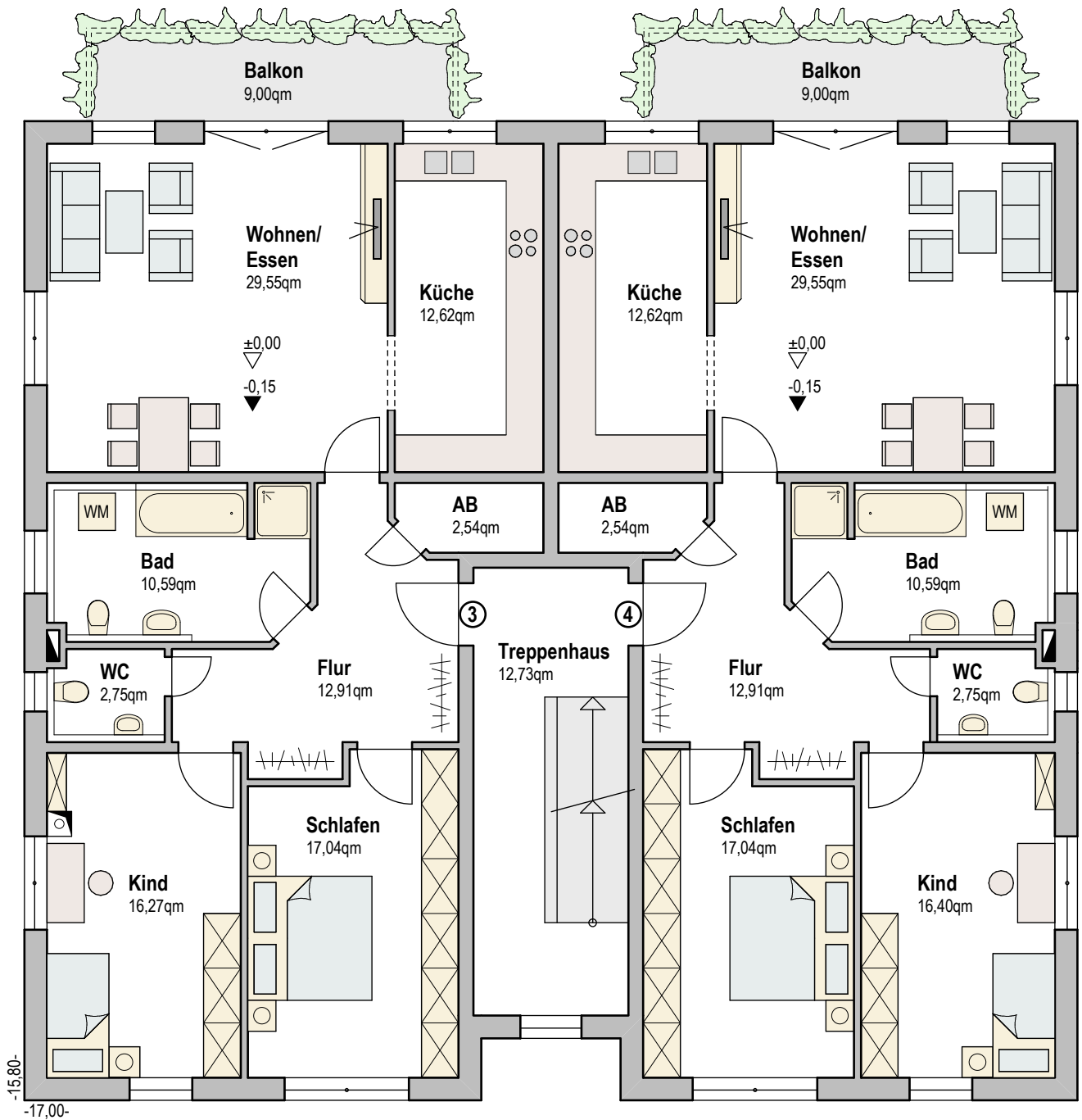
KELLERGESCHOSS

M 1:100

Neubau eines Mehrfamilienhauses
mit Garagen und Stellplätzen
Enzianstr. 12
86343 Königsbrunn



ERDGESCHOSS

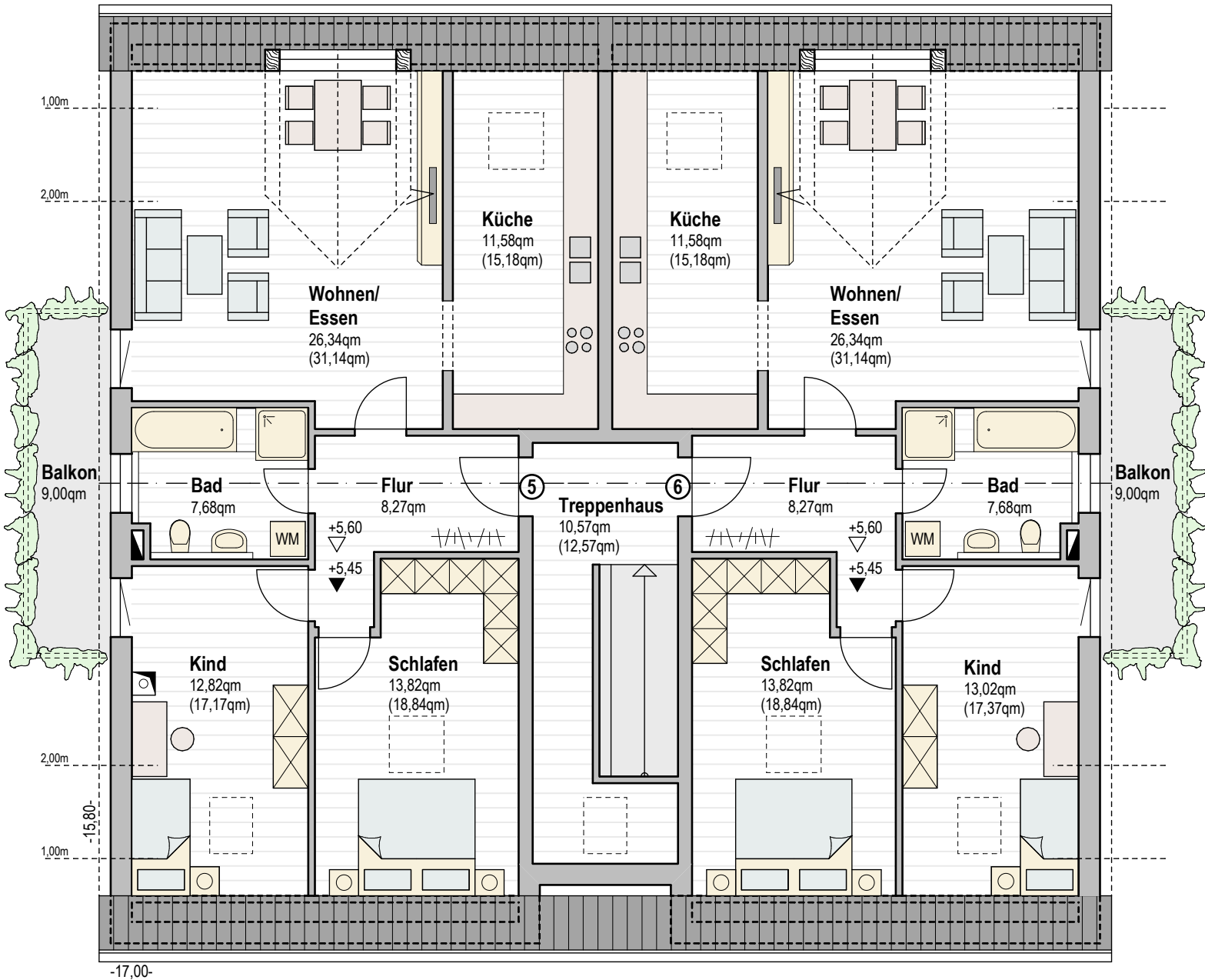


OBERGESCHOSS

M 1:100

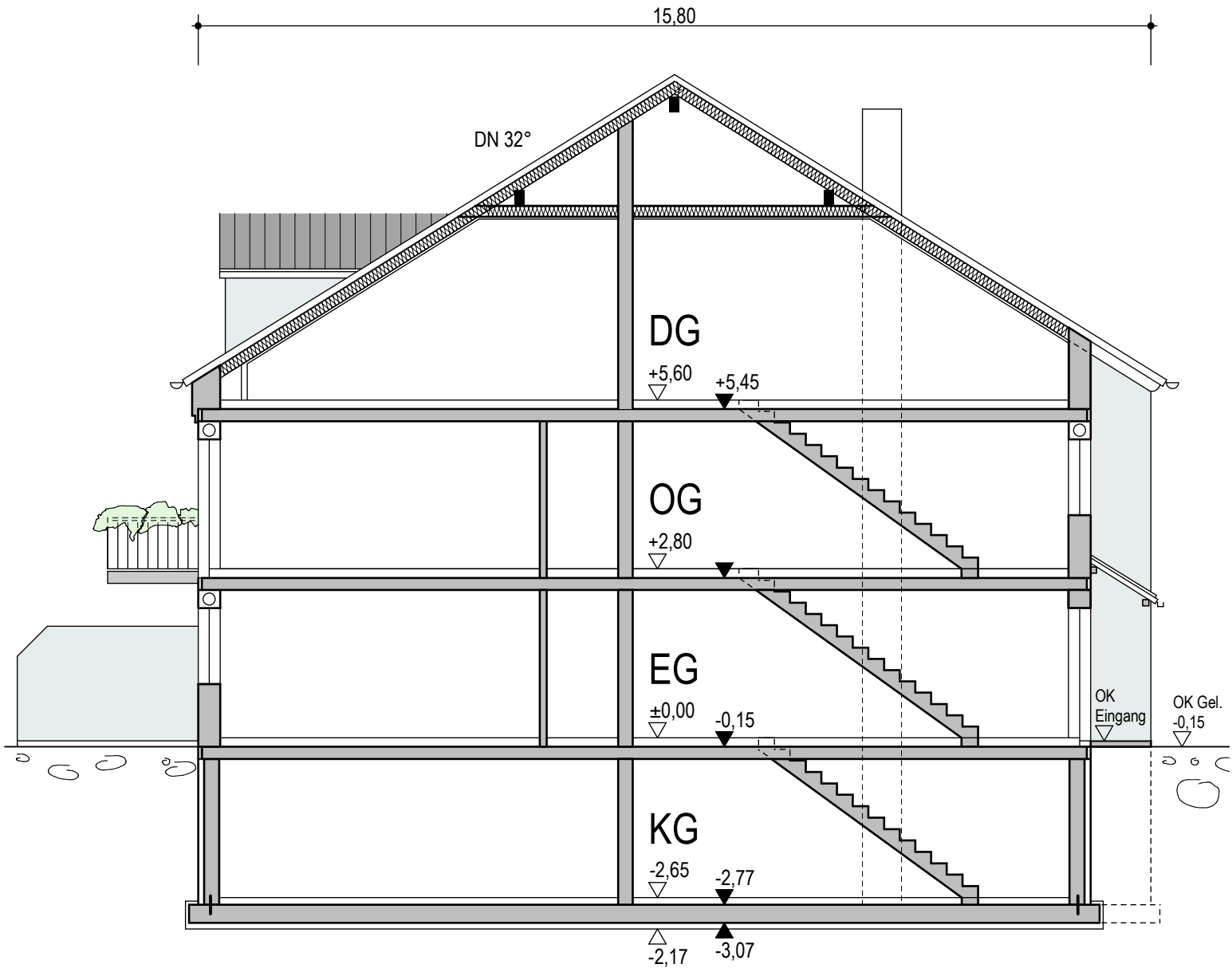


Neubau eines Mehrfamilienhauses
mit Garagen und Stellplätzen
Enzianstr. 12
86343 Königsbrunn



DACHGESCHOSS

M 1:100



SCHNITT



Neubau eines Mehrfamilienhauses
mit Garagen und Stellplätzen
Enzianstr. 12
86343 Königsbrunn



OSTEN

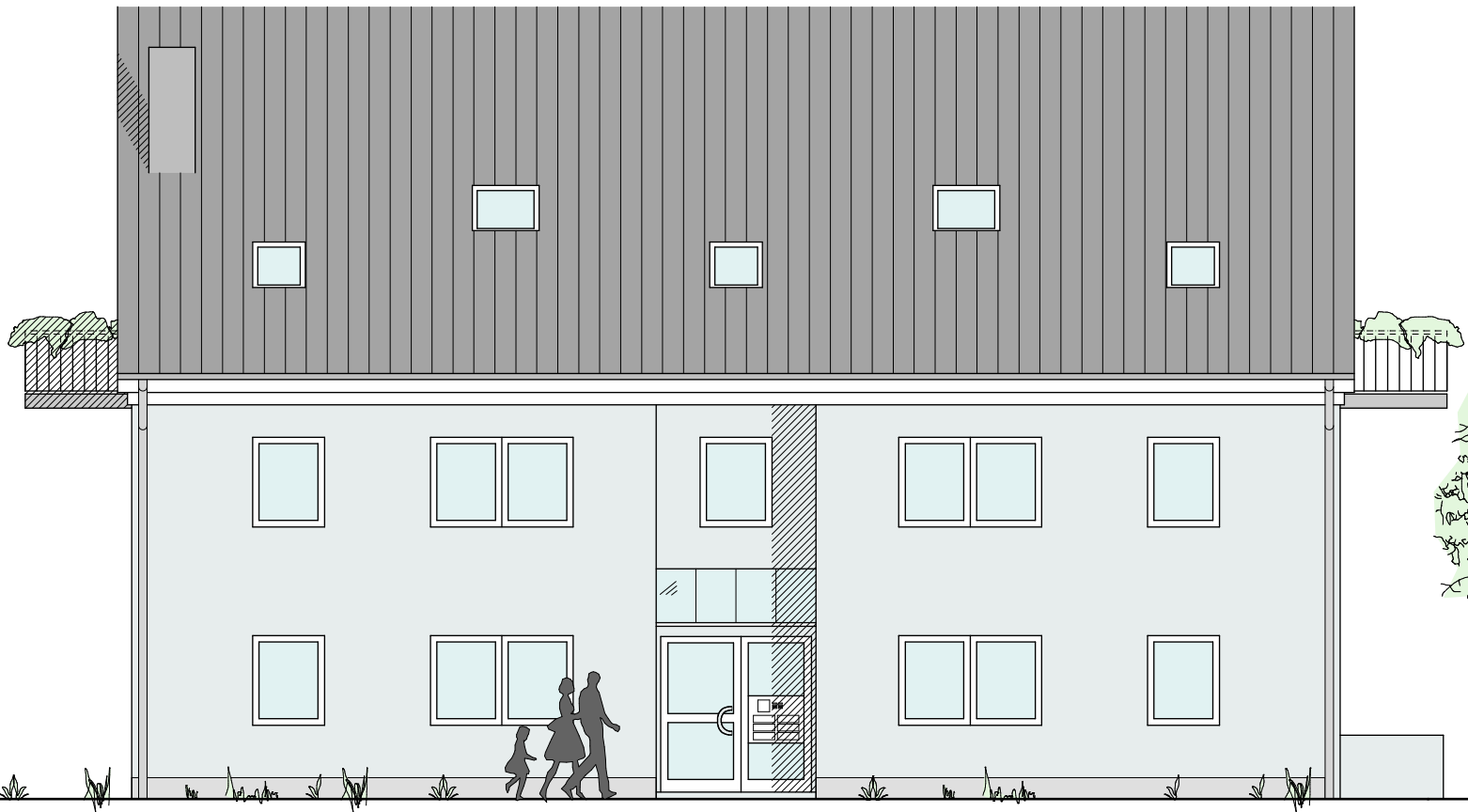


SÜDEN

Neubau eines Mehrfamilienhauses
mit Garagen und Stellplätzen
Enzianstr. 12
86343 Königsbrunn



WESTEN



NORDEN