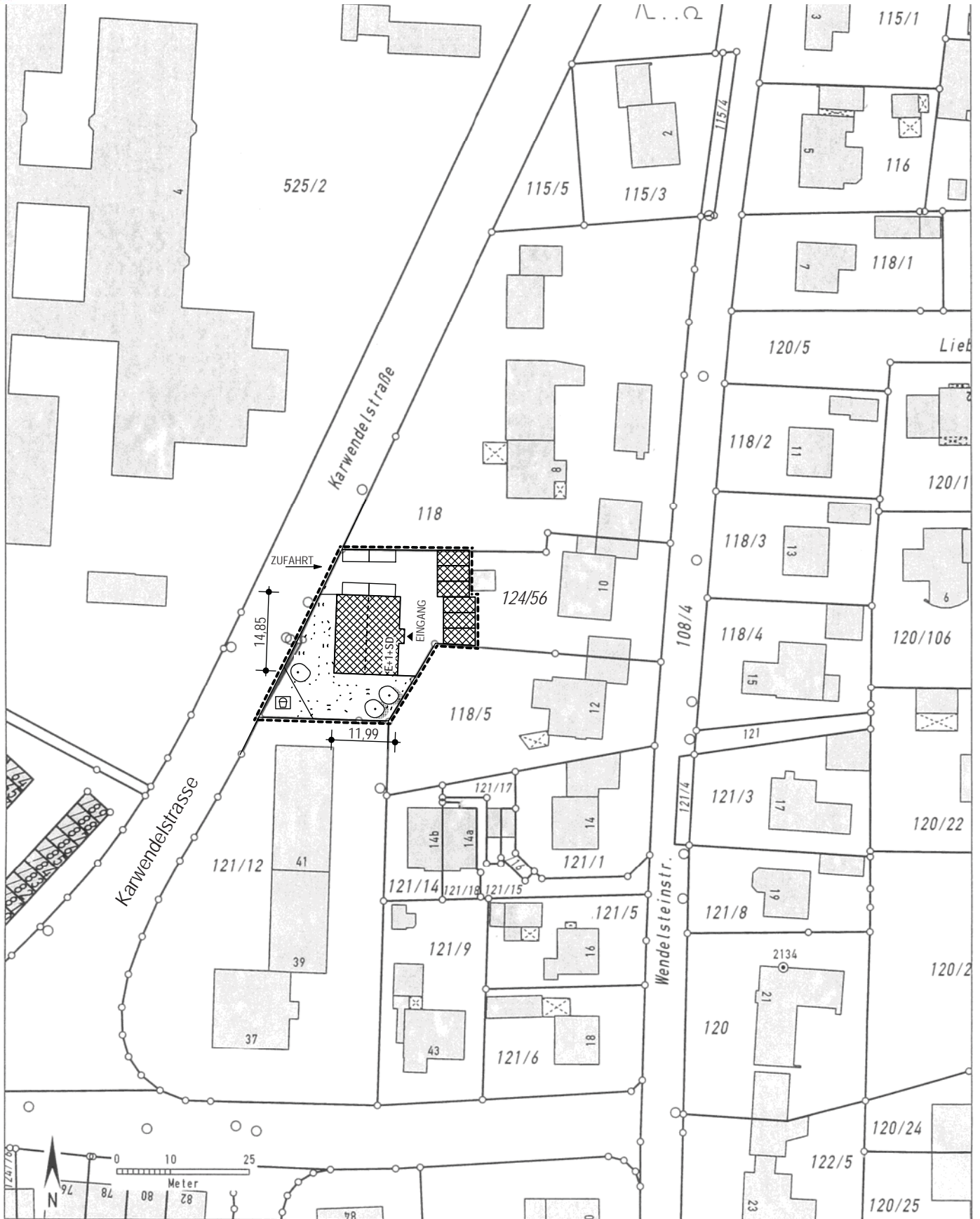


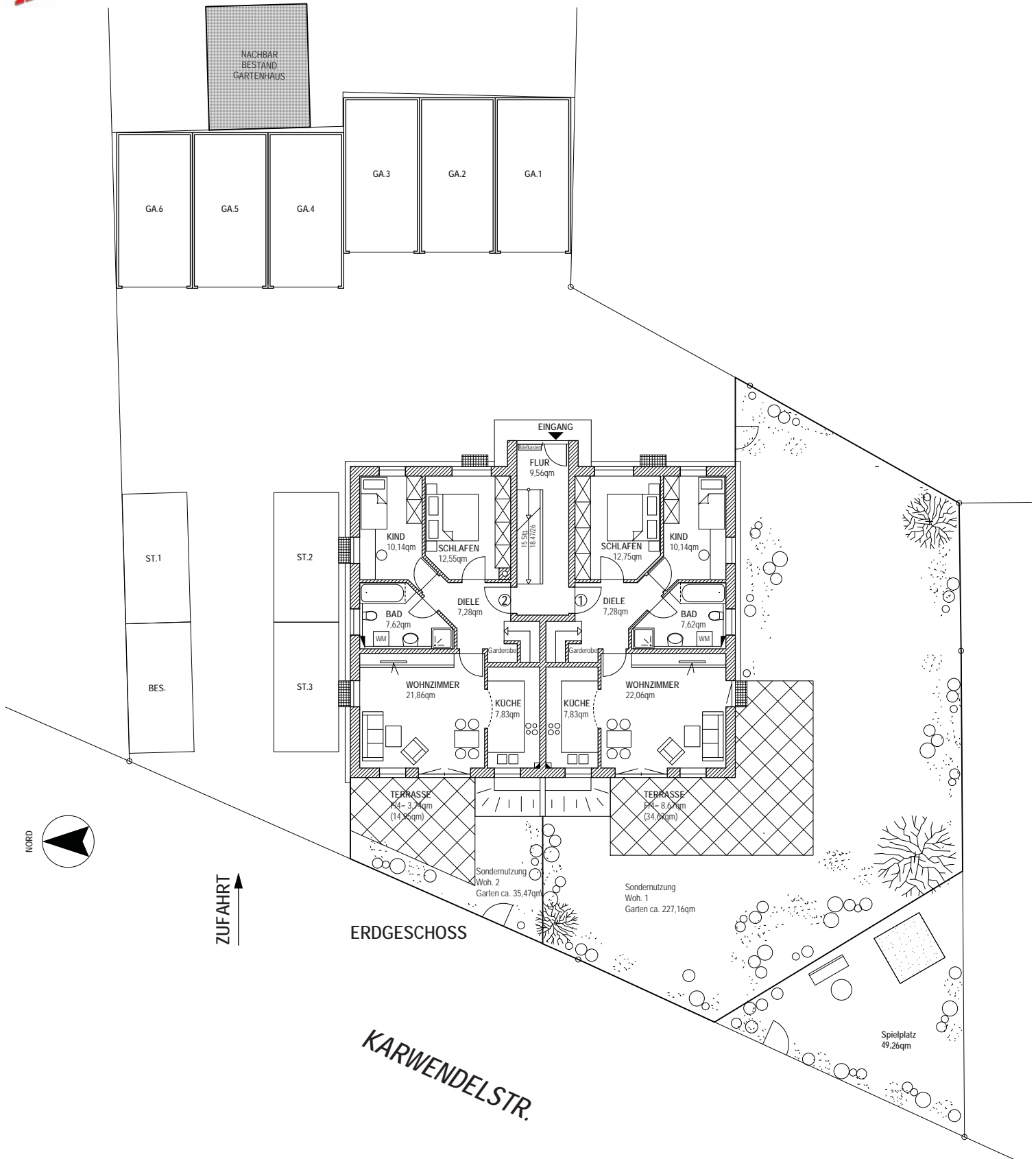
**Errichtung eines Mehrfamilienhauses  
mit 6 Wohnungen**  
mit Garagen und Stellplätzen  
Karwendelstr. 17  
86343 Königsbrunn



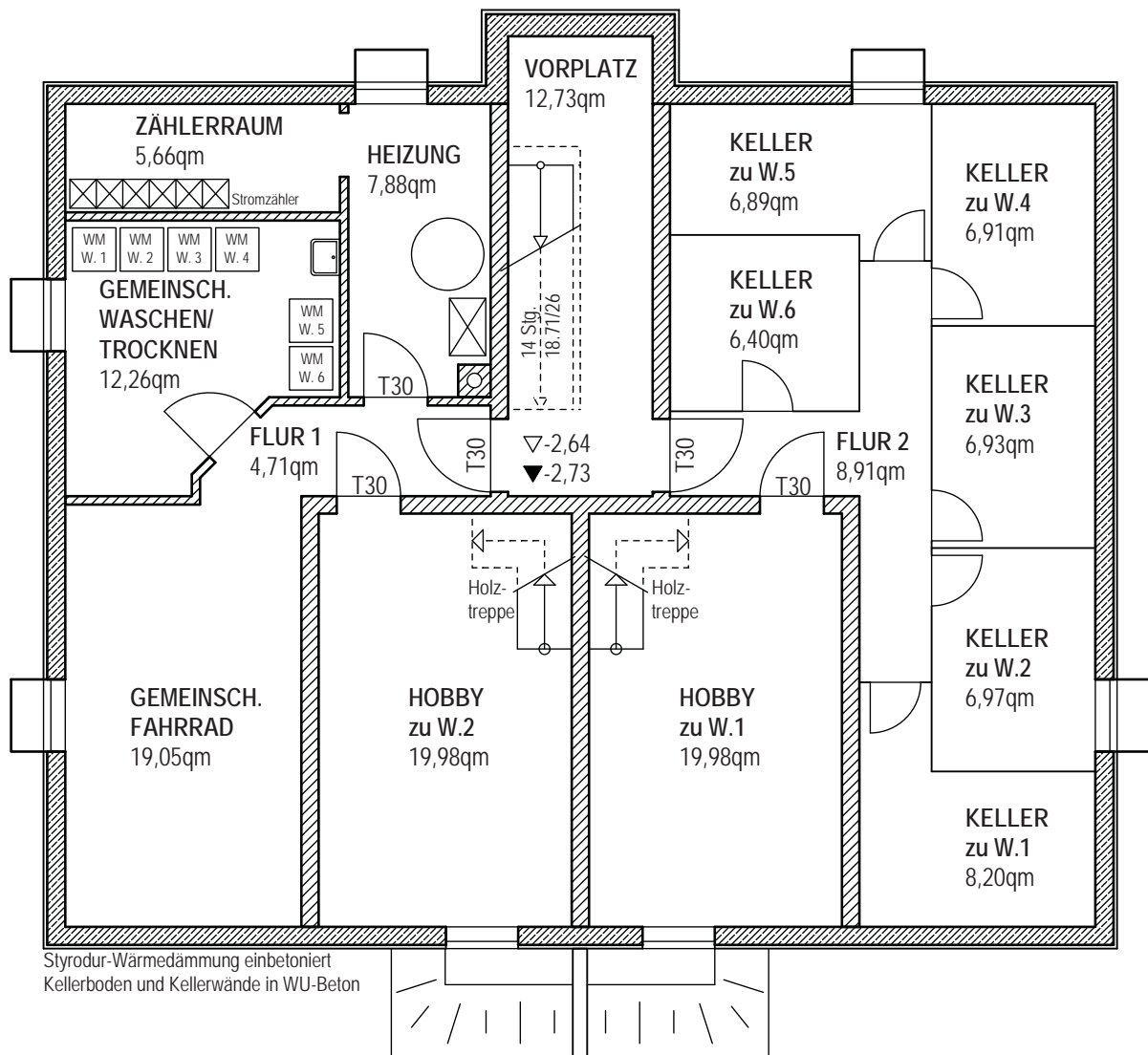
**Errichtung eines Mehrfamilienhauses  
mit 6 Wohnungen  
mit Garagen und Stellplätzen**  
Karwendelstr. 17  
86343 Königsbrunn



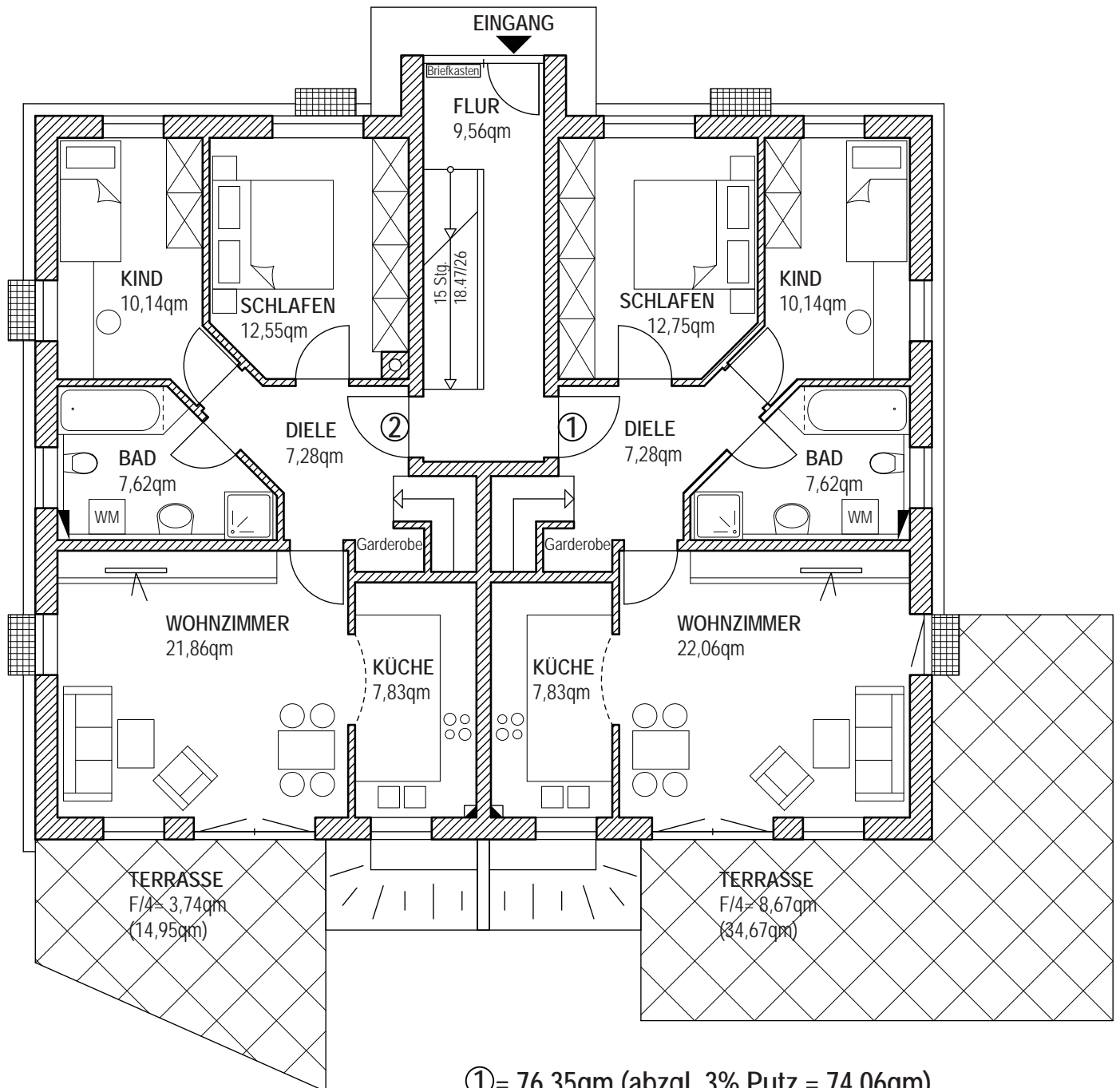
**Errichtung eines Mehrfamilienhauses  
mit 6 Wohnungen  
mit Garagen und Stellplätzen**  
Karwendelstr. 17  
86343 Königsbrunn



**ERDGESCHOSS M 1:200**

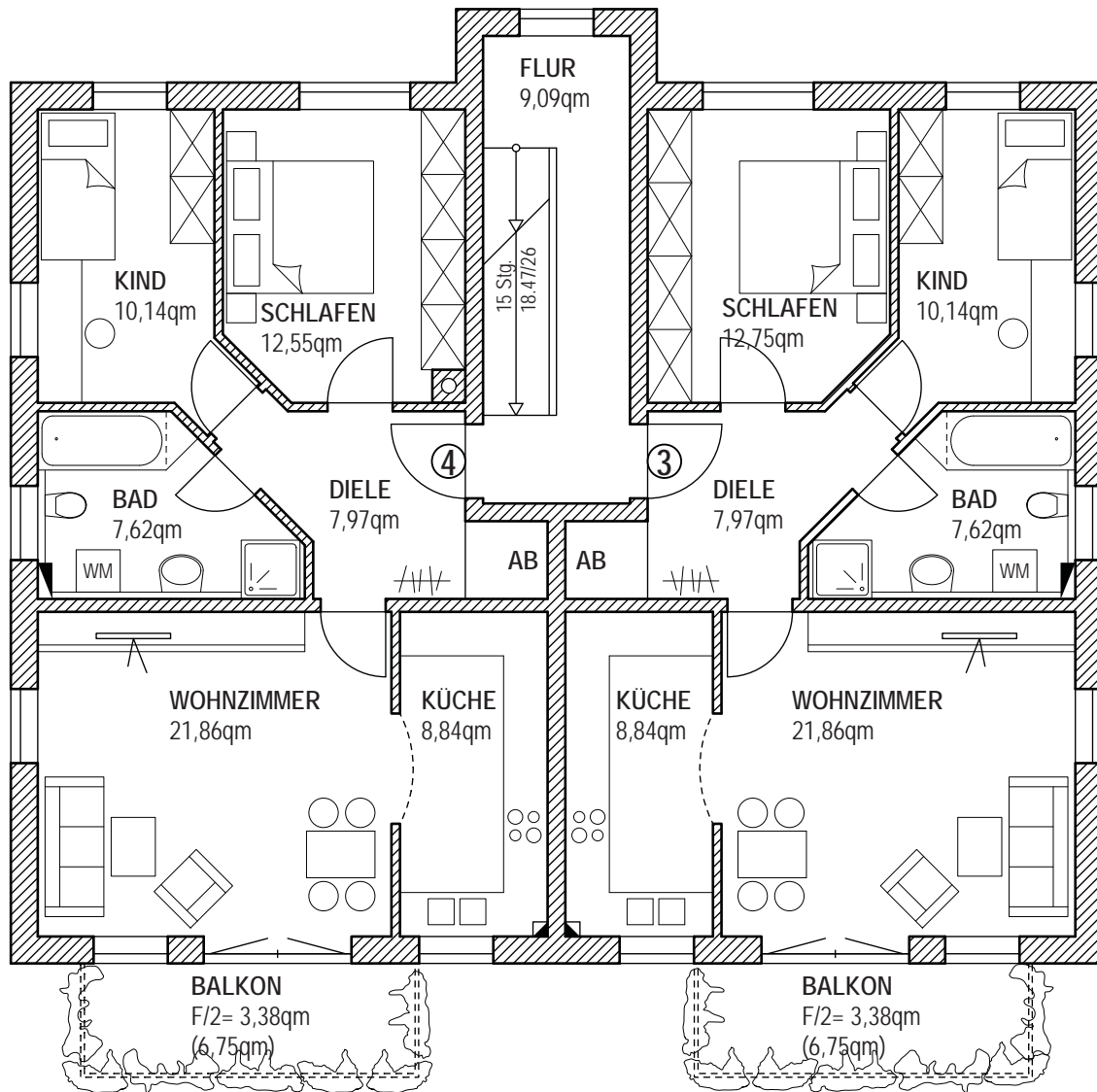


**KELLERGESCHOSS**



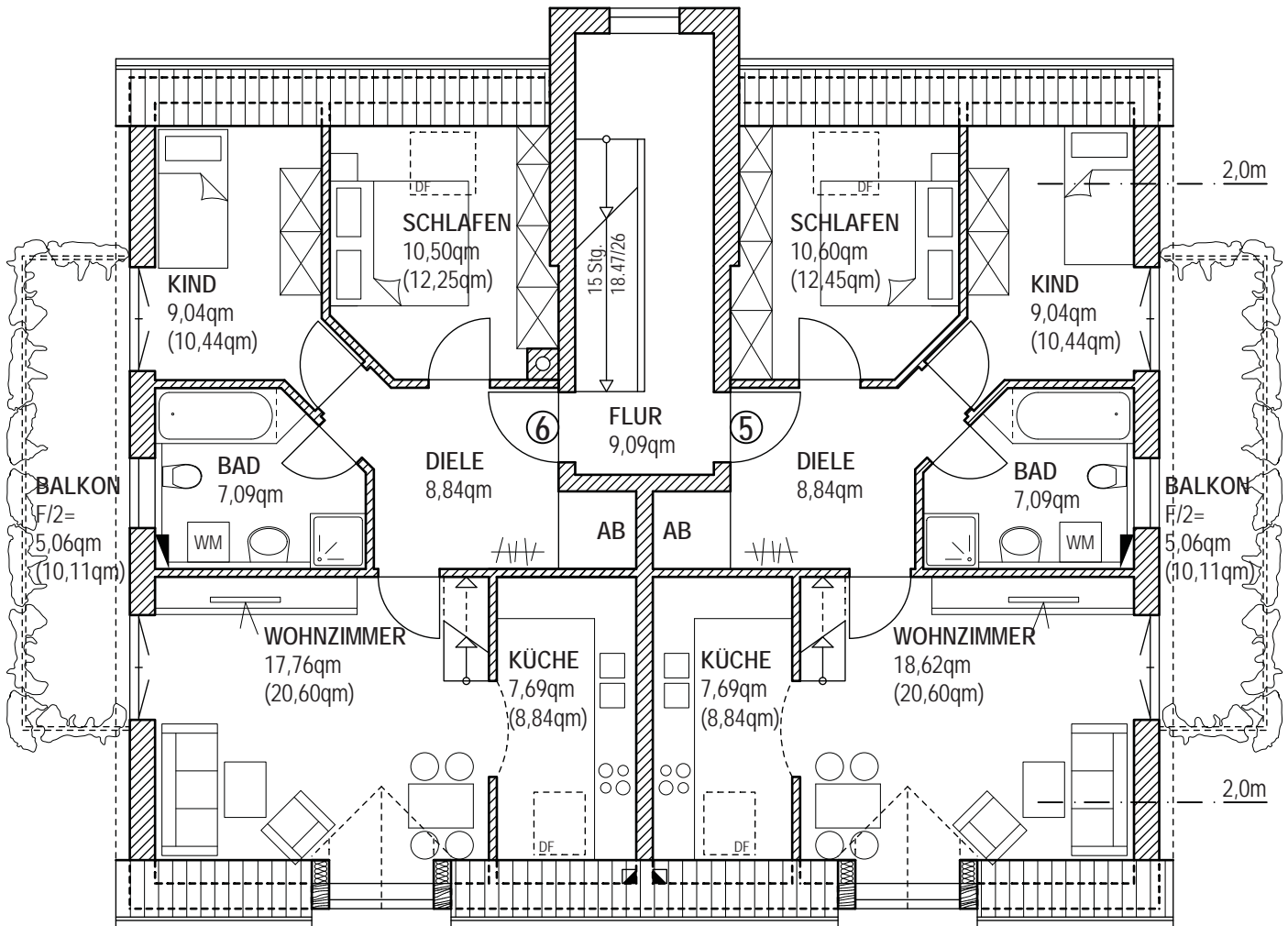
**ERDGESCHOSS**

- ① = 76,35qm (abzgl. 3% Putz = 74,06qm)  
+ Hobbyraum KG
- ② = 71,02qm (abzgl. 3% Putz = 68,89qm)  
+ Hobbyraum KG



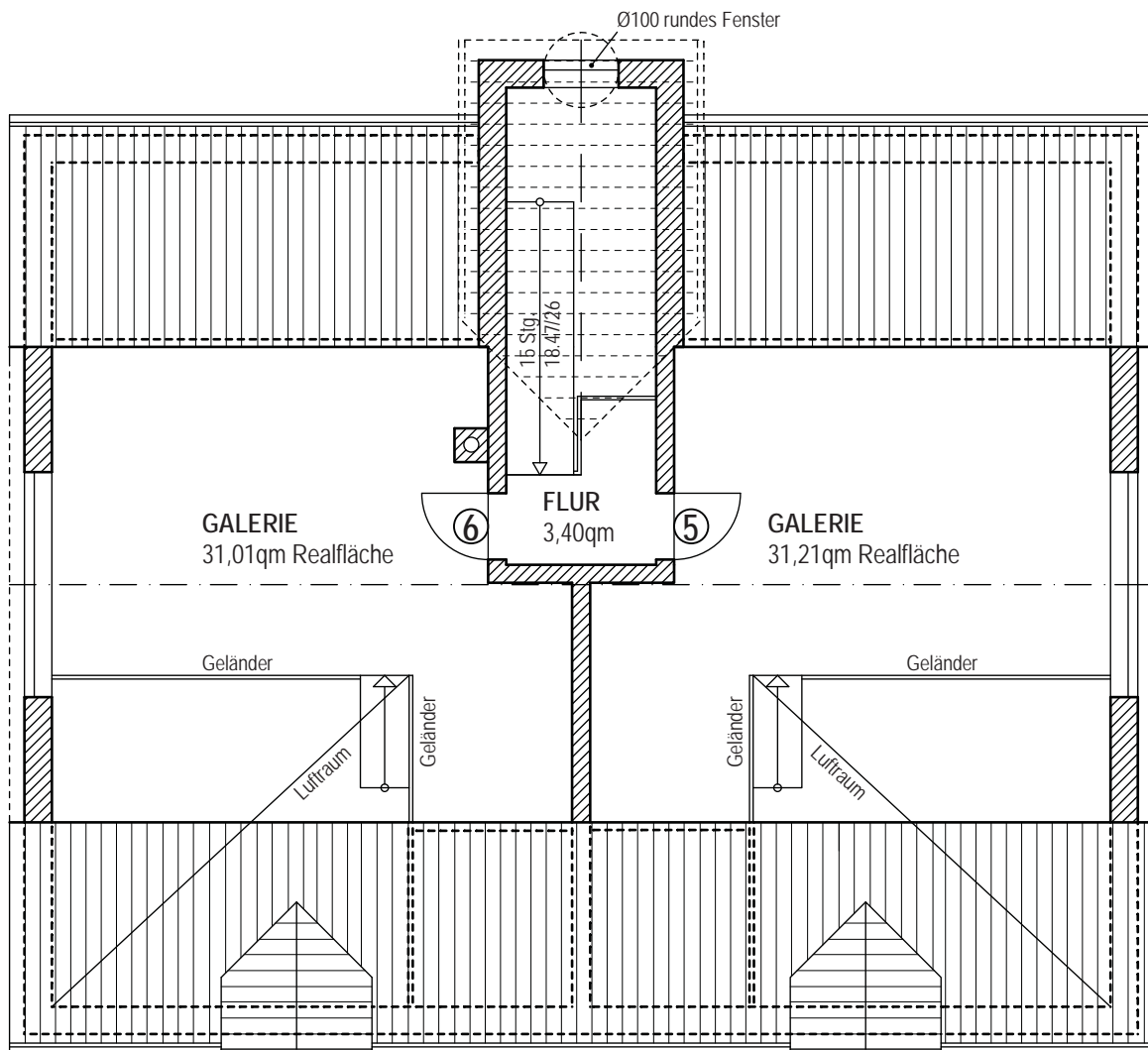
## OBERGESCHOSS

③ = 72,56qm (abzgl. 3% Putz = 70,38qm)  
④ = 72,36qm (abzgl. 3% Putz = 70,19qm)

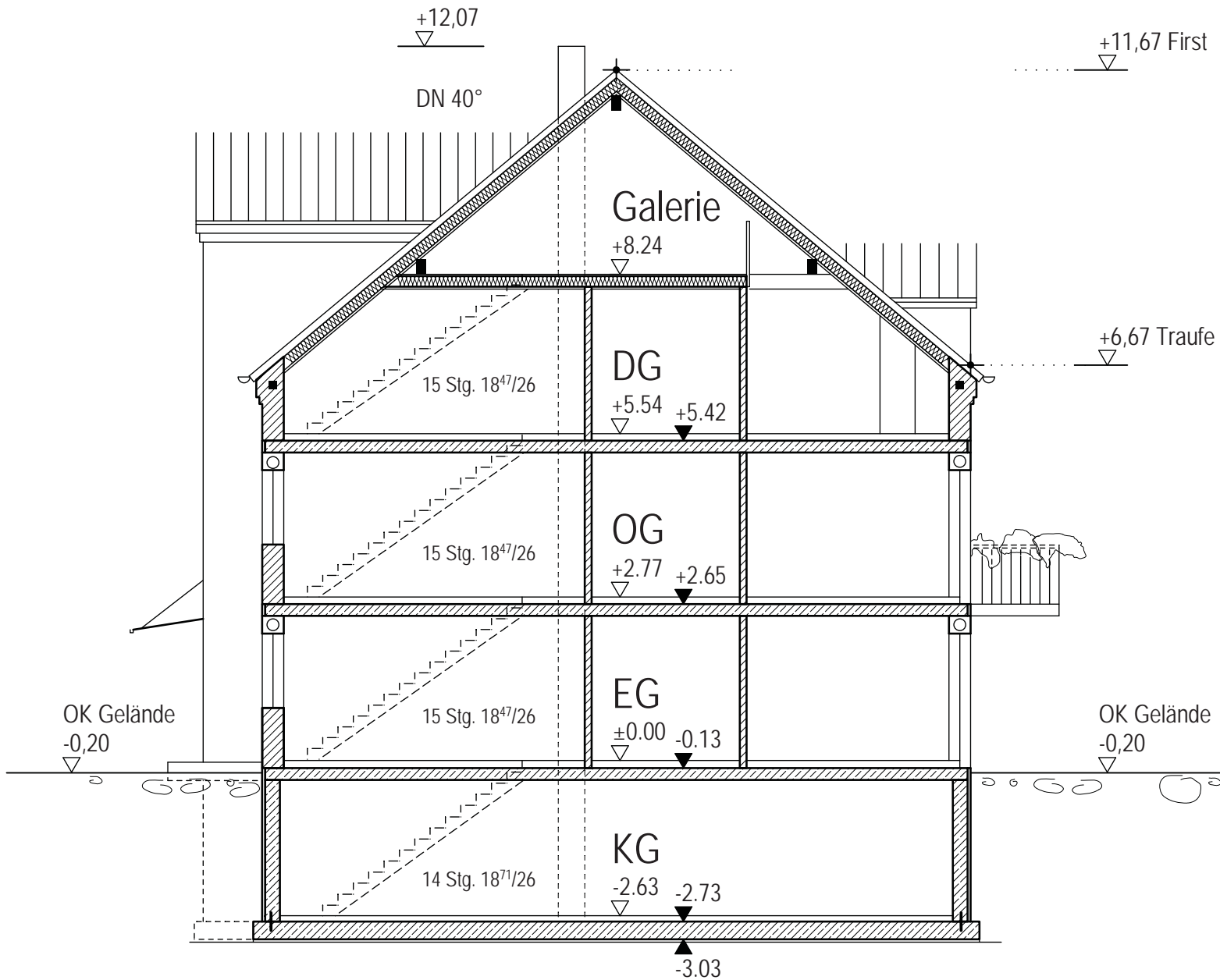


**DACHGESCHOSS**

- ⑤ = 66,94qm (abzgl. 3% Putz = 64,93qm)  
+ Galerie
- ⑥ = 66,84qm (abzgl. 3% Putz = 64,84qm)  
+ Galerie



**SPITZBODEN**



**SCHNITT**

**Errichtung eines Mehrfamilienhauses  
mit 6 Wohnungen  
mit Garagen und Stellplätzen**  
Karwendelstr. 17  
86343 Königsbrunn



**ANSICHT OST**

Errichtung eines Mehrfamilienhauses  
mit 6 Wohnungen  
mit Garagen und Stellplätzen  
Karwendelstr. 17  
86343 Königsbrunn



ANSICHT NORD

**Errichtung eines Mehrfamilienhauses  
mit 6 Wohnungen  
mit Garagen und Stellplätzen**  
Karwendelstr. 17  
86343 Königsbrunn



**ANSICHT WEST**

**Errichtung eines Mehrfamilienhauses  
mit 6 Wohnungen  
mit Garagen und Stellplätzen**  
Karwendelstr. 17  
86343 Königsbrunn



**ANSICHT SÜD**