



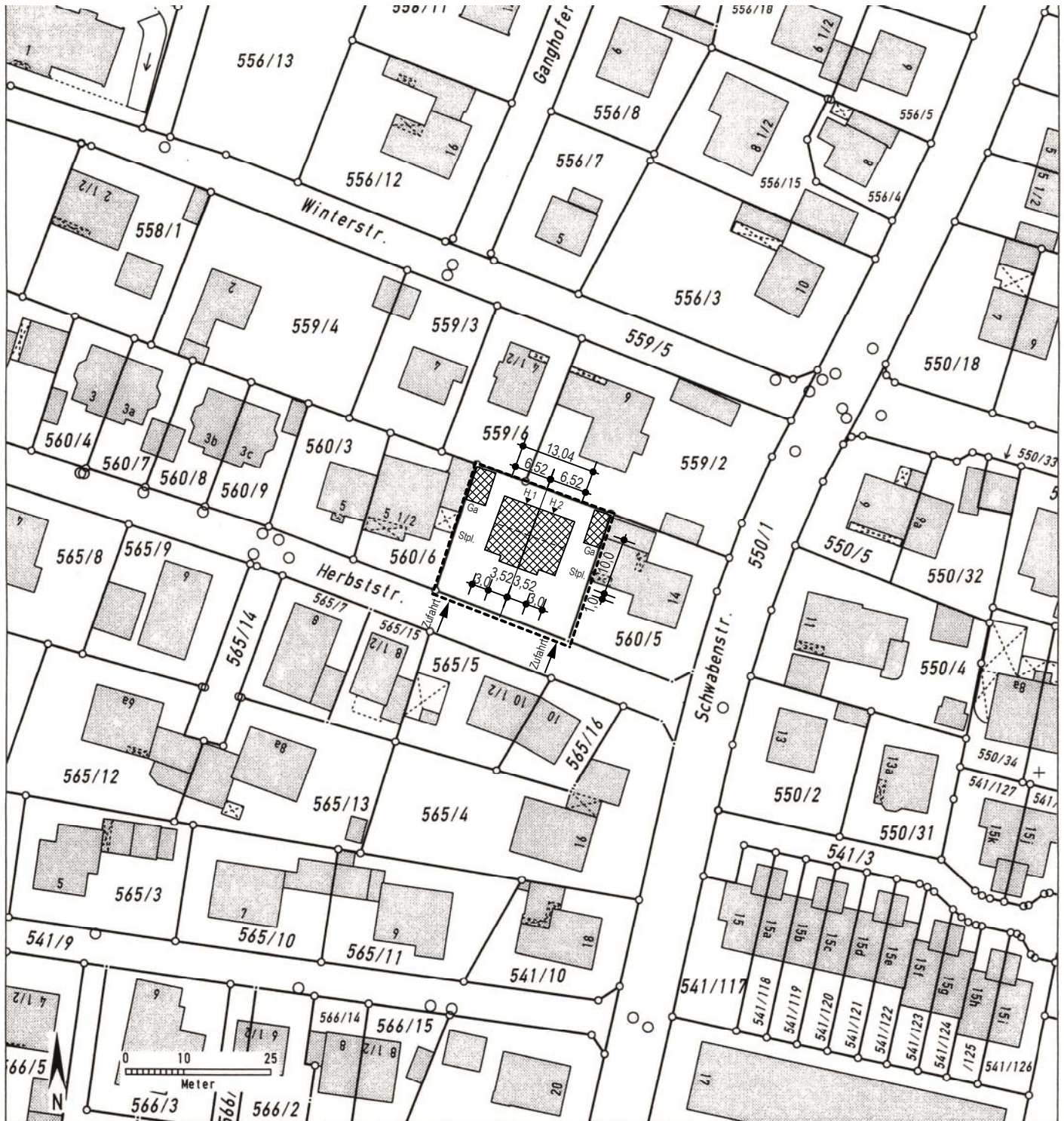
Neubau von 2 Doppelhaushälften
mit Garagen und Stellplätzen
Herbststraße 7 + 7a

86343 Königsbrunn



KÖNIGSBRUNN

St 2380



Auszug aus dem Katasterkartenwerk im Maßstab 1:1000

Gemarkung: Königsbrunn Flst. 560/2

Vermessungsamt Augsburg, 04.11.2010

Die Erstellung von Auszügen aus dem Katasterkartenwerk ist der das Kataster führenden Behörde vorbehalten. Vervielfältigungen (kopiert bzw. digitalisiert und EDV-gespeichert) sind nur für den eigenen Bedarf gestattet.

Die Weitergabe an Dritte ist nicht erlaubt.

Zur Maßnahme nur bedingt geeignet; insbesondere bei lang gestrichelt dargestellten Grenzen kann es zu größeren Ungenauigkeiten kommen.

In der Darstellung der Grenzen können Veränderungen berücksichtigt sein, die noch nicht in das Grundbuch übernommen sind.

Der Gebäudenachweis kann vom örtlichen Bestand abweichen.



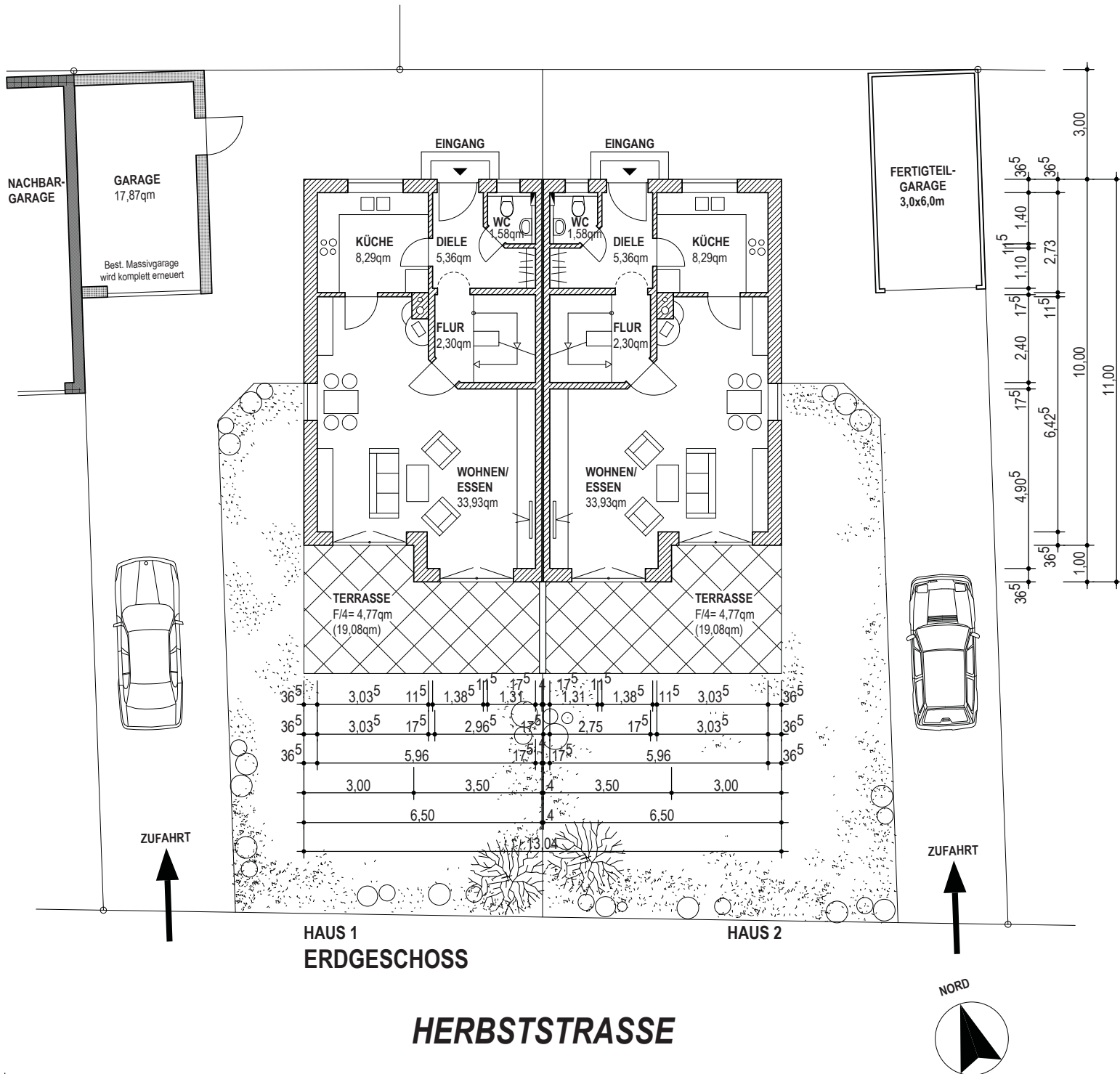
S. Janka

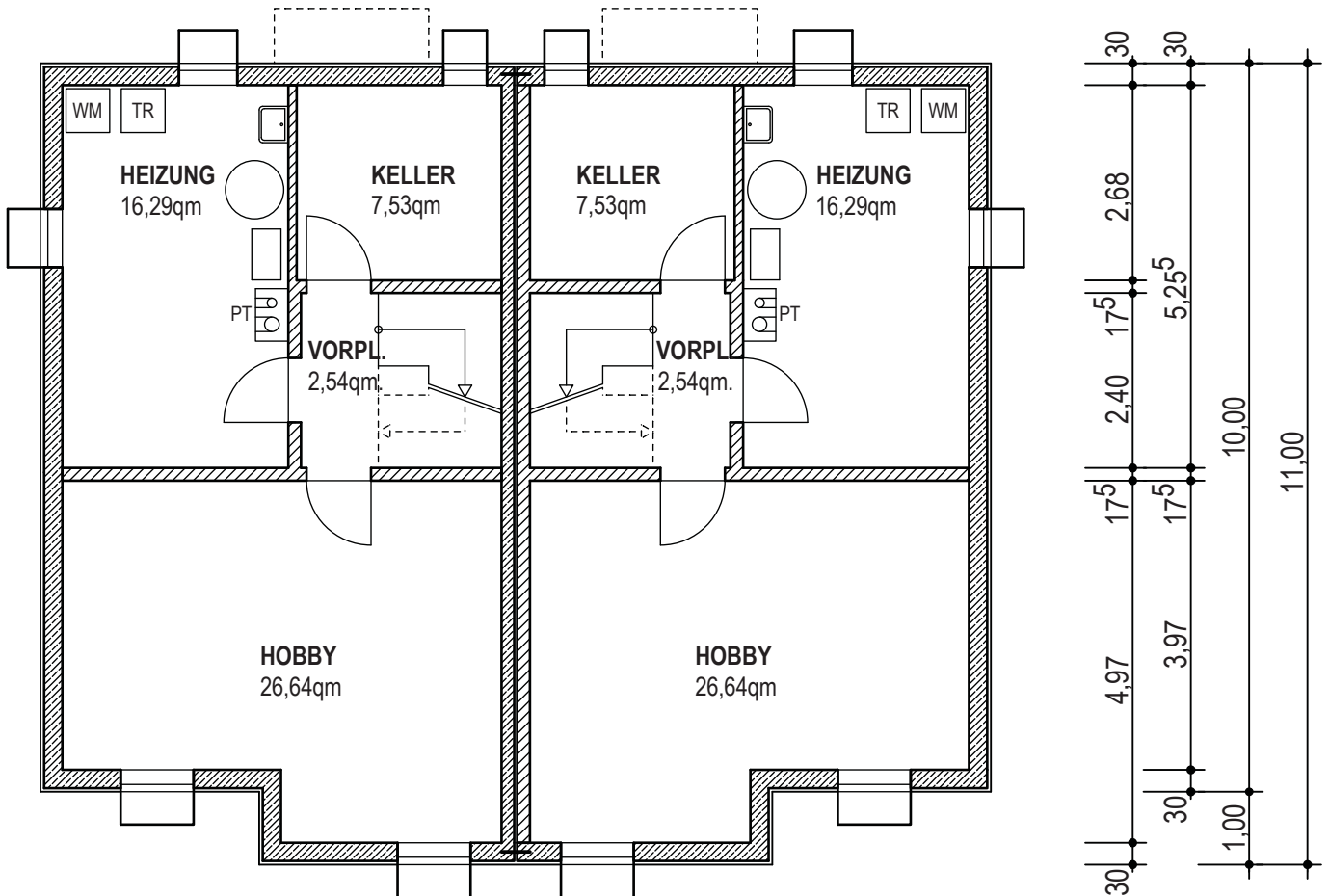
GRUNDRISSE / ANSICHTEN



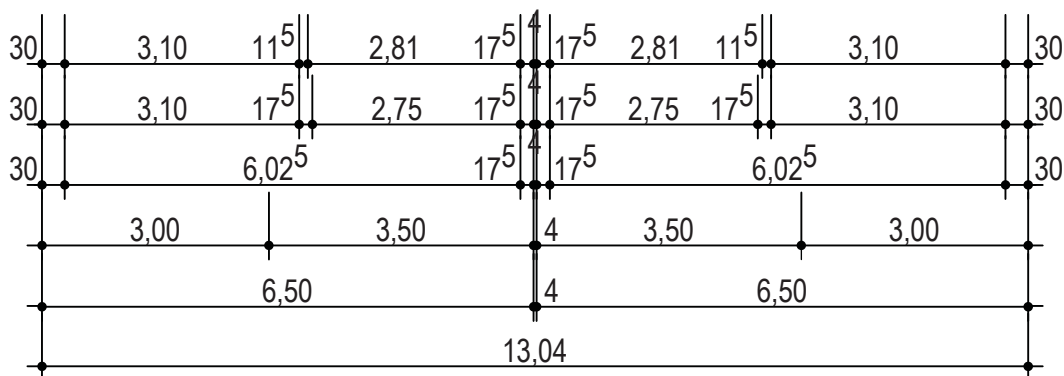
Neubau von 2 Doppelhaushälften
mit Garagen und Stellplätzen
Herbststraße 7 + 7a

86343 Königsbrunn





Styrodur-Wärmedämmung einbetoniert
Kellerboden und Kellerwände wasserdicht



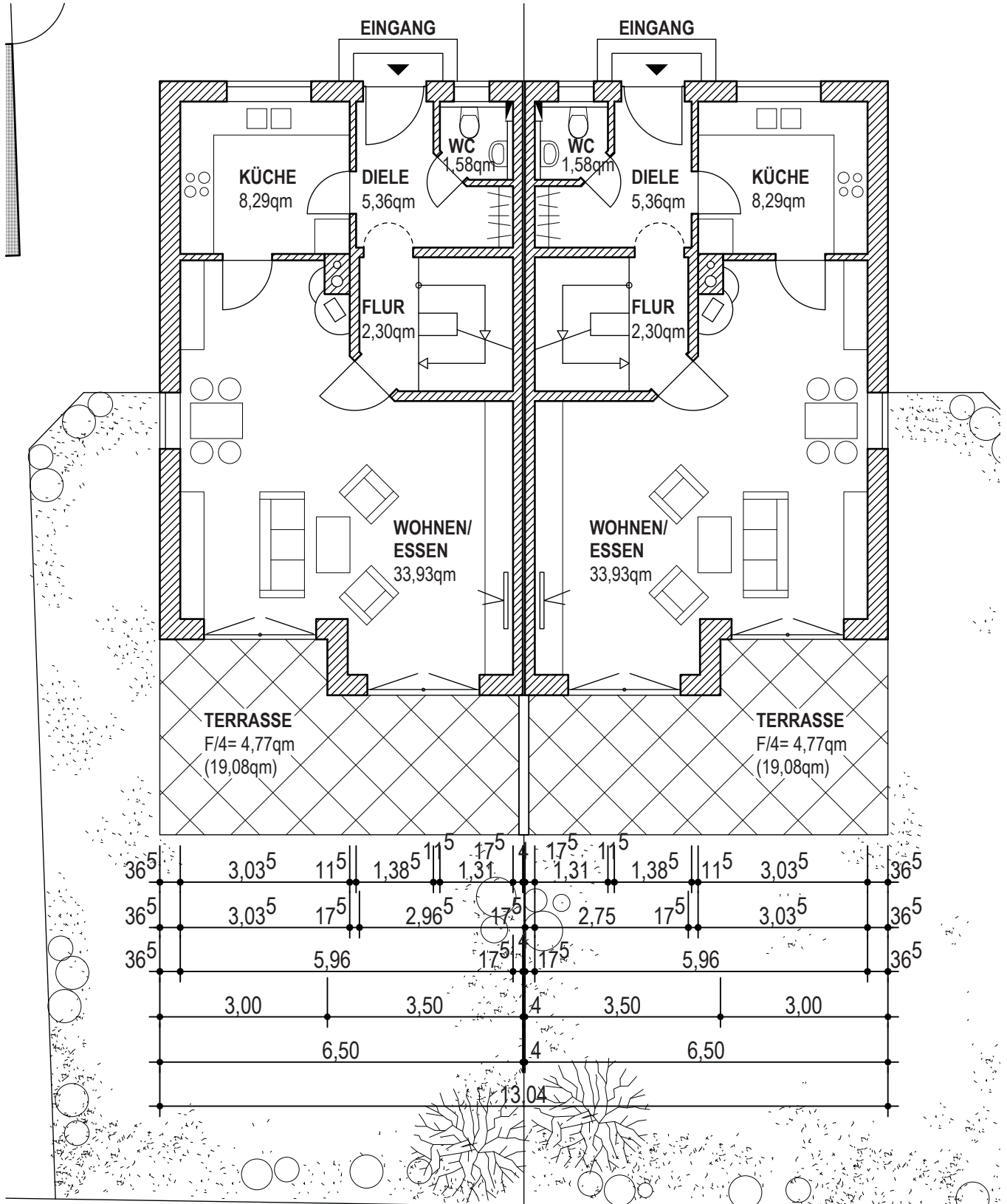
HAUS 1
KELLERGESCHOSS

HAUS 2



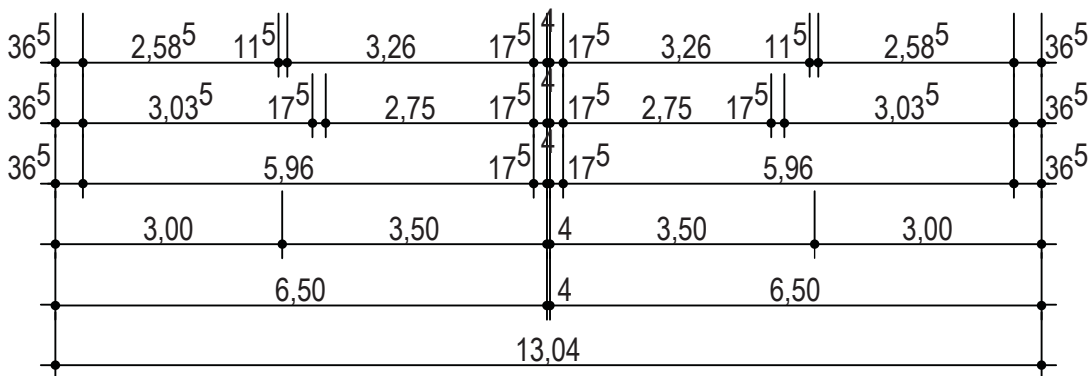
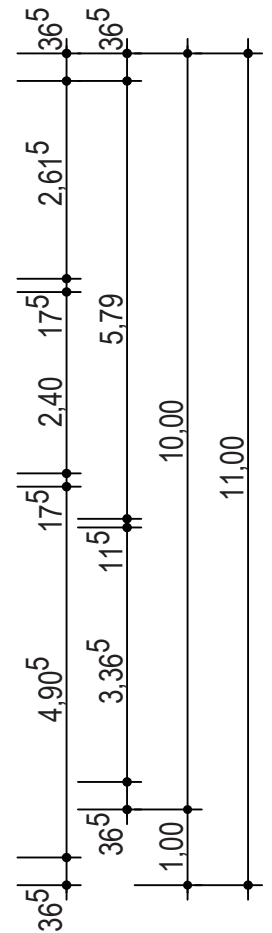
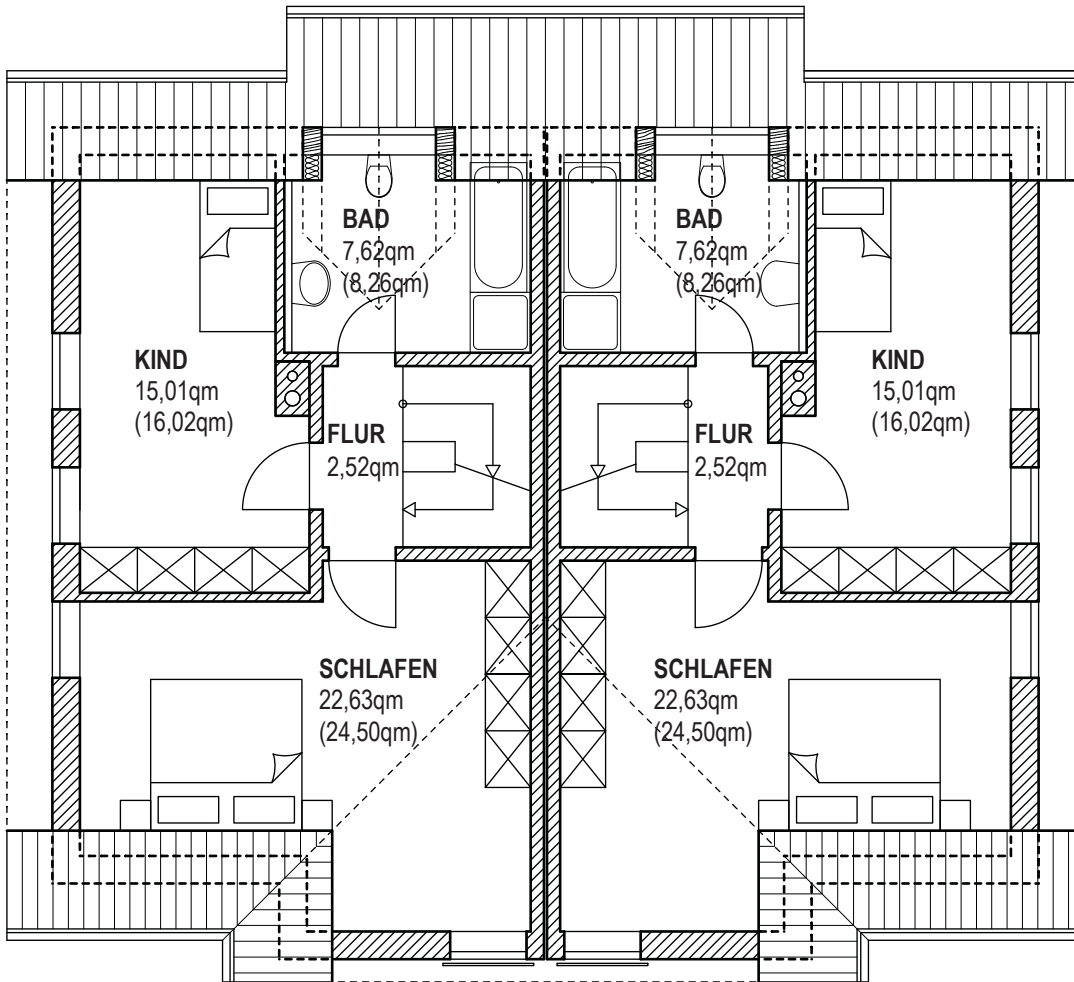
Neubau von 2 Doppelhaushälften
mit Garagen und Stellplätzen
Herbststraße 7 + 7a

86343 Königsbrunn



HAUS 1
ERDGESCHOSS

HAUS 2



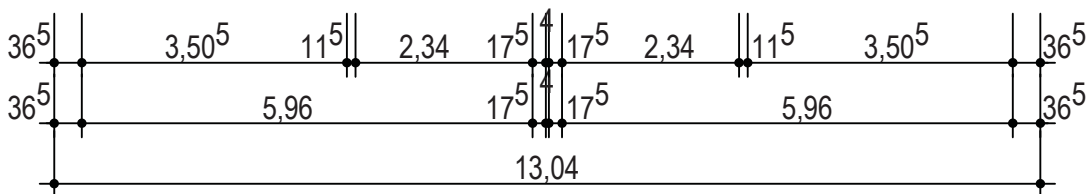
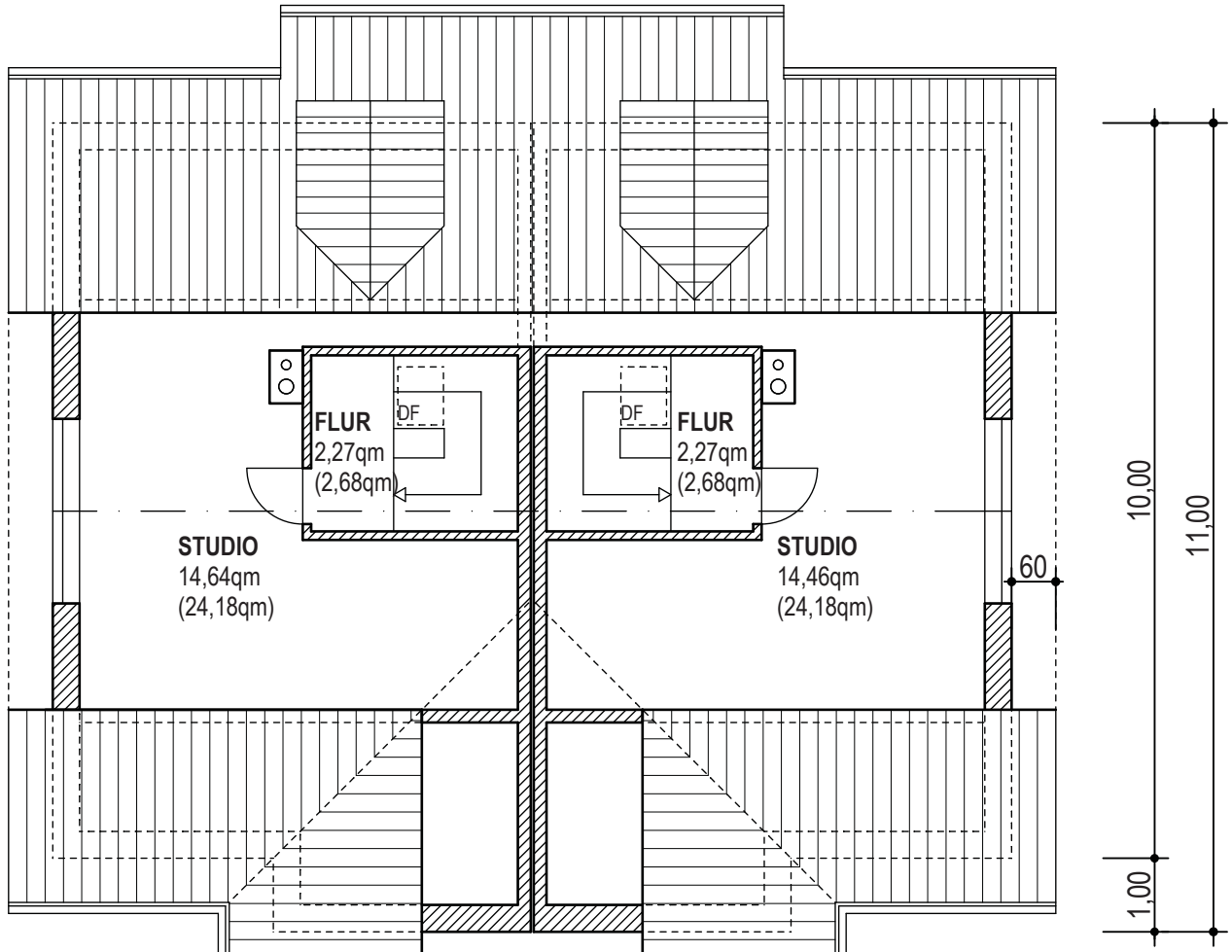
**HAUS 1
DACHGESCHOSS**

HAUS 2



Neubau von 2 Doppelhaushälften
mit Garagen und Stellplätzen
Herbststraße 7 + 7a

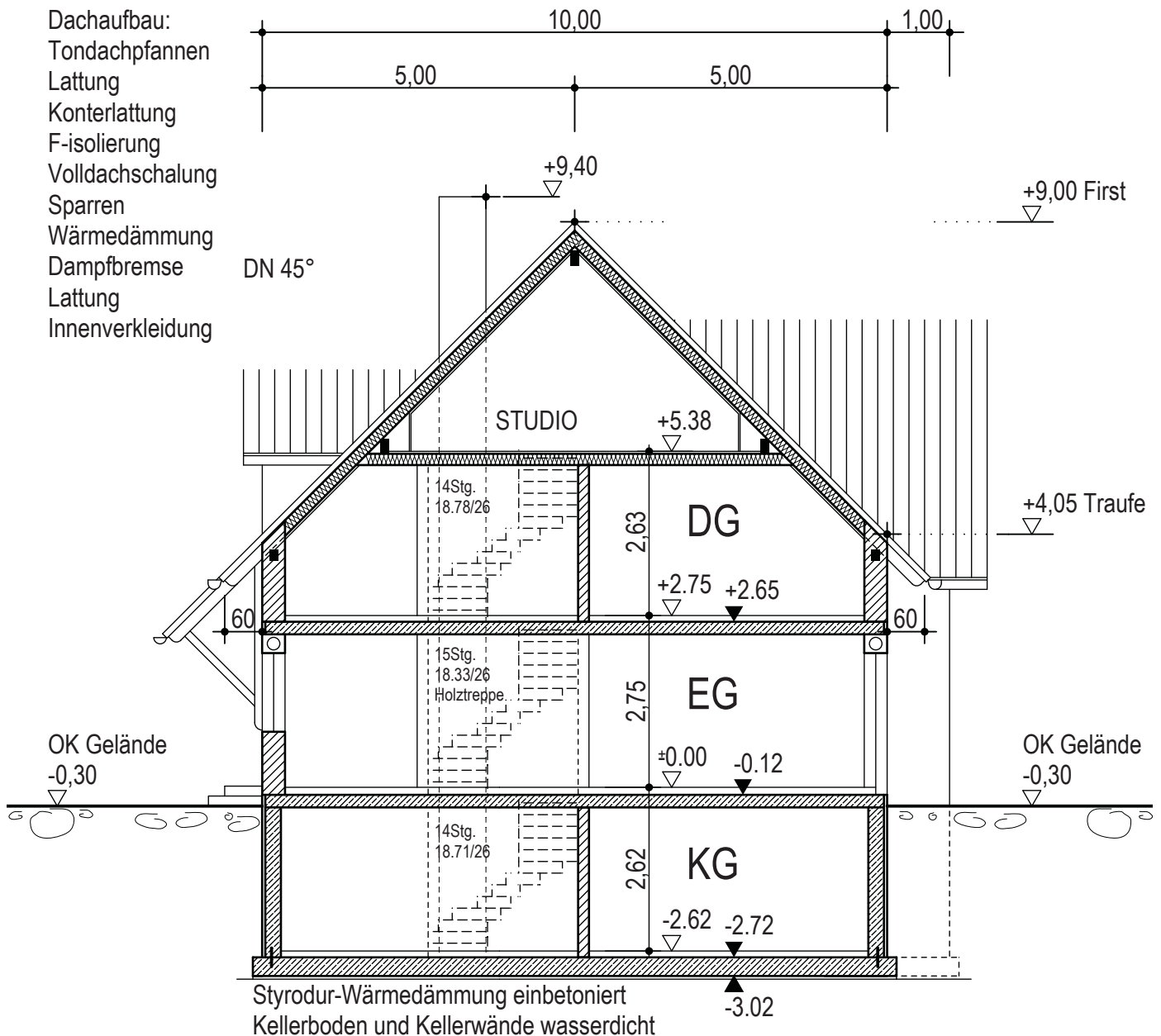
86343 Königsbrunn



HAUS 1

HAUS 2

SPITZBODEN



SCHNITT HAUS 1 + 2



Neubau von 2 Doppelhaushälften
mit Garagen und Stellplätzen
Herbststraße 7 + 7a

86343 Königsbrunn



HAUS 2
ANSICHT NORD

HAUS 1



HAUS 2
ANSICHT OST



HAUS 1
ANSICHT SÜD

HAUS 2



HAUS 1
ANSICHT WEST